

会社概要（2007年3月31日現在）

商号 全日本空輸株式会社
All Nippon Airways Co., Ltd.
設立 1952年12月
本社所在地 東京都港区東新橋一丁目5番2号
資本金 1,600億128万4,228円
従業員数 12,945名

役員（2007年6月25日現在）

取締役会長 大橋 洋治
代表取締役社長 山元 峯生
代表取締役副社長 執行役員 大前 傑
久保 小七郎
伊東 信一郎
専務取締役 執行役員 長瀬 眞
森本 光雄
日出間 公敬
常務取締役 執行役員 岡田 圭介
野本 明典
取締役 執行役員 伊藤 博行
山内 純子
篠辺 修
中村 克己
社外取締役 木村 操
森 詳介

上席執行役員 四十物 実
牧 信介
高橋 篤郎
山崎 邦生
竹村 滋幸
柴田 司
太田 光彦
丸山 芳範
岩谷 求
金澤 栄次
小林 克己
岡田 晃
執行役員 小野 紘一郎（常勤）
梶田 邦孝（常勤）
南山 英雄

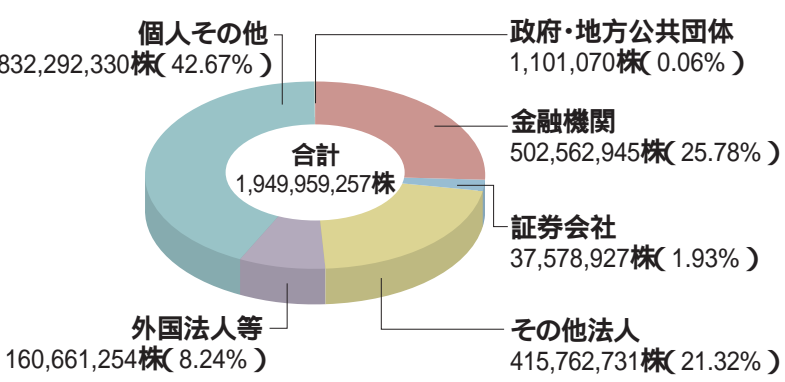
監査役 大野 晃二（常勤）
松尾 新吾
社外監査役 梶田 邦孝（常勤）
松尾 新吾

株式の状況（2007年3月31日現在）

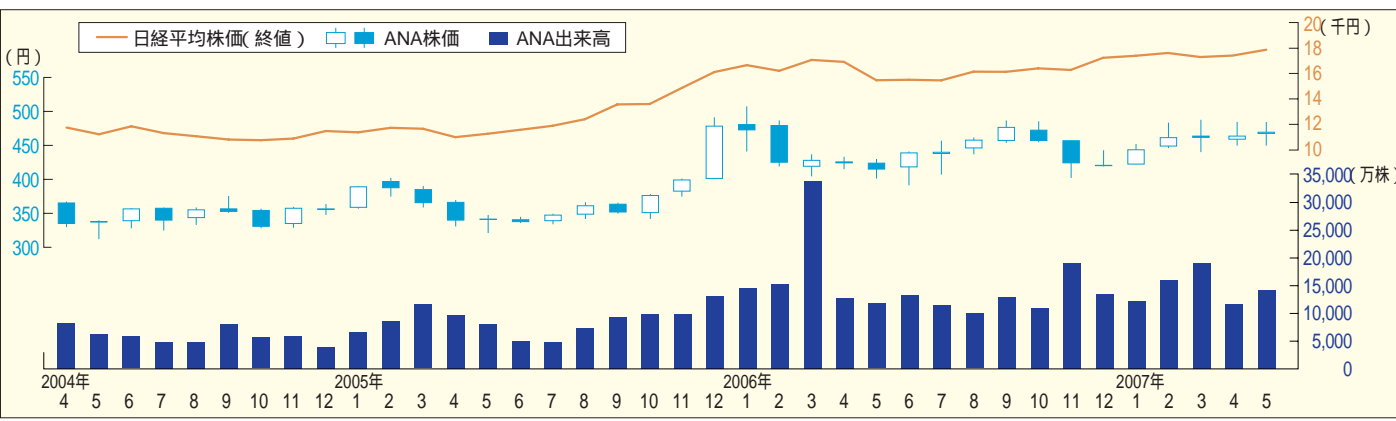
発行可能株式総数 39億株
発行済株式総数 19億4,995万9,257株
株主数 274,736名（前期末比11,253名減）

（千株未満切り捨て）			
大株主	株主名	所有株式数	持株比率
	名古屋鉄道株式会社	71,982千株	3.69%
	日本マスタートラスト信託銀行株式会社（信託口）	47,341千株	2.43%
	東京海上日動火災保険株式会社	43,397千株	2.23%
	日本トラスティ・サービス信託銀行株式会社（信託口）	42,073千株	2.16%
	三井住友海上火災保険株式会社	34,770千株	1.78%
	日本生命保険相互会社	30,681千株	1.57%
	全日空社員持株会	29,755千株	1.53%
	株式会社三井住友銀行	26,820千株	1.38%
	株式会社みずほコーポレート銀行	26,753千株	1.37%
	株式会社朝日新聞社	24,518千株	1.26%

株主別所有株式の状況



日経平均株価・株価・売買高の推移 東京証券取引所（2004年4月～2007年5月）



Aircraft ANAグループ空を演出するフリート（2007年3月31日現在）

<p>ボーイング747-400（23機） 全幅64.4m・全長70.7m・全高19.4m 航続距離12,370km（-400D 3,830km） 装備座席数287/323/339席（-400D 569席）</p>	<p>ボーイング737-700（9機） 全幅35.8m・全長33.6m・全高12.6m 航続距離4,900km 装備座席数136席</p>
<p>ボーイング777-300（15機） 全幅60.9m・全長73.9m・全高18.5m 航続距離3,760km（-300ER 13,920km） 装備座席数525席（-300ER 247席）</p>	<p>ボーイング737-700ER（1機） 全幅35.8m・全長33.6m・全高12.6m 航続距離4,900km 装備座席数48席</p>
<p>ボーイング777-200（23機） 全幅60.9m・全長63.7m・全高18.5m 航続距離4,300km（-200ER 13,400km） 装備座席数415席（-200ER 223/234/306席）</p>	<p>ボーイング737-500（25機） 全幅28.9m・全長31.0m・全高11.1m 航続距離2,780km 装備座席数126/133席</p>
<p>ボーイング767-300（56機） 全幅47.6m・全長54.9m・全高15.9m 航続距離3,370km（-300ER 10,500km） 装備座席数279席（-300ER 214/216席）</p>	<p>ボンバルディアDHC-8-400（14機） 全幅28.4m・全長32.8m・全高8.3m 航続距離2,020km 装備座席数74席</p>
<p>ボーイング767-300F（4機） 全幅47.6m・全長54.9m・全高15.9m 航続距離5,970km（最大積載時） 貨物専用機</p>	<p>ボンバルディアDHC-8-300（5機） 全幅27.4m・全長25.7m・全高7.5m 航続距離1,000km 装備座席数56席</p>
<p>エアバスA321-100（3機） 全幅34.1m・全長44.5m・全高11.8m 航続距離3,150km 装備座席数195席</p>	<p>フォッカー50（3機） 全幅29.0m・全長25.25m・全高8.32m 航続距離2,252km 装備座席数50/56席</p>
<p>エアバスA320-200（29機） 全幅34.1m・全長37.6m・全高11.8m 航続距離2,380km（-200INT 5,090km） 装備座席数166席（-200INT 110席）</p>	<p>合計211機 リース賃借機を含みます。 上記のほか、ボーイング737-400型機1機を賃貸中、合計数に含んでいません。</p>