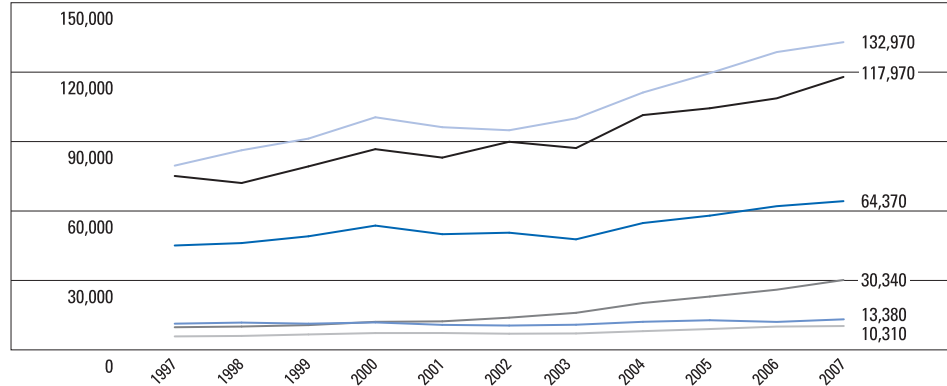


Global Cargo Transportation Volume

世界の国際貨物輸送の推移

Revenue Ton-km (million ton km) 有償トンキロ (百万トンキロ)



( Years ended December 31 暦年 )

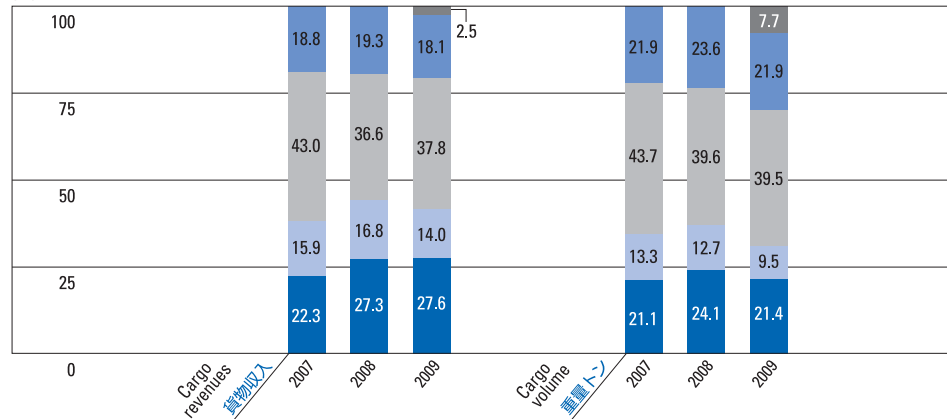
— North America 北米 — South America 南米 — Europe 欧州  
 — Africa アフリカ — Middle East 中東 — Asia-Pacific アジア・パシフィック

Sources: ICAO, Civil Aviation Statistics of the World (until 1999) and ICAO, Annual Report of the Council (from 2000)  
 出 典: ICAO, Civil Aviation Statistics of the World (1999年まで)、ICAO, Annual Report of the Council (2000年から)

Breakdown by Destination on ANA's International Cargo Routes

ANA国際線貨物 方面別実績の推移

(%)



( Fiscal years ended March 31 会計年度 )

■ North America 北米 ■ Europe 欧州 ■ China 中国 ■ Asia アジア ■ Others その他

Notes: 1. Hong Kong routes are included in the data for China.

2. "Others" includes RFS (Road Feeder Service).

注 記: 1. 香港線は中国方面を含む

2. 「その他」はRFS (Road Feeder Service)などの実績を含んでいます。

Volume of International Cargo Handled by Airport

空港別国際貨物取扱高

Ranking ランキング	Airport (Country) 空港 (国名)	Cargo Handled (thousand tons) 貨物取扱高 (千トン)
1	Memphis (US) メンフィス (米国)	3,695
2	Hong Kong (CN) 香港 (中国)	3,656
3	Shanghai (CN) 上海 (中国)	2,598
4	Seoul (KR) ソウル (韓国)	2,423
5	Anchorage (US) アンカレッジ (米国)	2,361
6	Paris (FR) パリ (フランス)	2,280
7	Frankfurt (DE) フランフルト (ドイツ)	2,111
8	Narita (JP) 成田 (日本)	2,099
9	Louisville (US) ルイヴィル (米国)	1,973
10	Singapore (SG) シンガポール (シンガポール)	1,883

Source: Airports Council International Preliminary Rankings, 2008

出 典: ACI ランキング(2008年)

Advantages of ANA's Okinawa Hub: Location and Efficiency

ANA沖縄ハブの優位性 (地理的優位性と旅客便ネットワーク)

