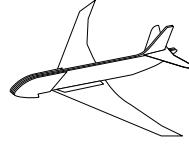
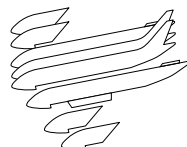


# ボーイング777-200 紙飛行機



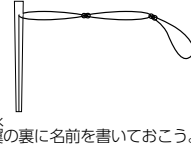
## 紙飛行機のつくりかた

- ① 胴体部分を切り抜き、  
すべて貼り合わせます。
- ③ 胴体に主翼と水平尾翼  
を貼りつけます。



- ② 主翼、水平尾翼を貼り  
合わせます。

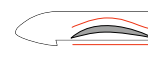
- ④ 割りばしと輪ゴムで  
カタパルトをつくります。



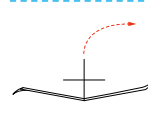
←主翼の裏に名前を書いておこう。

## 飛行機が飛ぶ仕組み

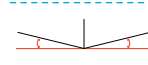
飛行機が飛ぶのは主翼の形状によって、揚力という  
下から上にもち上げる力が生まれるからです。



このような形にすると翼の上を流れる  
空気が速くなり下から上への力が生ま  
れます。作った紙飛行機の主翼もこれに  
ならって少し曲げてみましょう。



真っすぐ飛ばないのは主翼のねじれが  
原因です。例えば右下にまがってしま  
うときは図のように主翼がねじれている  
可能性があります。手で曲げて真っす  
ぐに戻してみましょう。



このように主翼に少し角度をつけること  
により飛行が安定します。



上に飛んでしまうと急降下する場  
合は水平尾翼を調整してみましょう。

