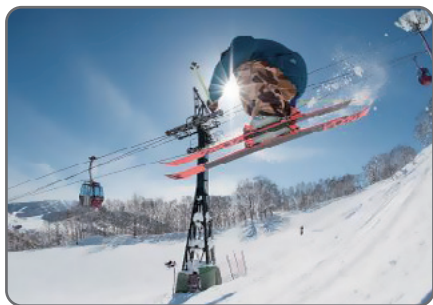


ANAスキーリゾートチケット メニュー一覧

ルスツエリア

ルスツリゾートスキー場、ルスツリゾートホテル&コンベンションで利用できるおトクなメニューをご用意しました。リフト券やスノーアクティビティの他に、北海道中から厳選素材を集めた自慢の夕食レストランにもご利用いただけます！「アミューズレンタル」なら事前予約で当日はスムーズに貸し出し！おトクなレンタルメニューをご用意しております！

PICKUP おすすめメニュー！

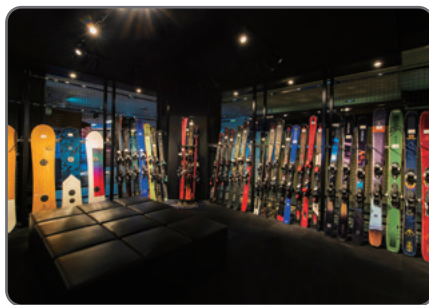


イメージ

ルスツリゾートスキー場 リフト・ゴンドラ 1日券

チケット必要枚数：

大人32枚、シニア・中人24枚、
こども15枚



イメージ

ルスツリゾートスキー場 サロモン&アトミックステーション レンタル1日

(スキー 3点、スノーボード2点のいずれか)
チケット必要枚数：大人17枚、こども12枚



イメージ

ルスツリゾートホテル&コンベンション えらべるディナー ブッフェ

チケット必要枚数：

大人13枚、こども9枚

※必要枚数は設定期間により異なります。



イメージ

ルスツリゾートスキー場 スノーラフティング

チケット必要枚数：大人5枚、こども4枚
※必要枚数は設定期間により異なります。



イメージ

ルスツリゾートスキー場 スノーモービル スタンダードコース [2名乗り]

チケット必要枚数：大人23枚

※必要枚数は設定期間により異なります。



イメージ

アミューズレンタル カービングスキー 3点セットまたは スノーボード2点セット1日

チケット必要枚数：

大人・子供共通 7枚

■メニュー一覧

施設名：ルスツリゾート									
メニュー・内容	日数	注意事項・備考欄	区分・対象年齢	設定期間 営業（所要）時間	事前 予約	予約期限・予約先・ チケット提示先 （QRコード 設置場所）	現金 併用 可否	現地参考 価格	チケット 枚数
リフト・ゴンドラ 1日券	1日	※3歳以下のお子さまは保護者同伴時無料 ※当日の天候により、ゴンドラ・リフトの運行時間が変更となる場合がございます。 ※ナイター営業クローズの場合もございます。 ※ナイター営業クローズの場合、17：00迄となります。 ※期間によっては現地で購入いただいた方がお安くなる場合がございます。 ※現地ににて年齢を確認できる身分証明書を ご提示ください。	大人 (19～64歳)	1日券： 12/1～3/31 2・3日券： 12/20～3/15 9:00～19:45 最終乗車	不要	〈チケット提示先〉 各チケットハウス	不可	16,200円	32
			シニア (65歳以上) 中人 (13～18歳)					12,100円	24
			小人 (4～12歳)					8,000円	15
リフト・ゴンドラ 2日券	2日	※3歳以下のお子さまは保護者同伴時無料 ※当日の天候により、ゴンドラ・リフトの運行時間が変更となる場合がございます。 ※ナイター営業クローズの場合もございます。 ※ナイター営業クローズの場合、17：00迄となります。 ※現地ににて年齢を確認できる身分証明書を ご提示ください。 ※引換え日から連続した日程でのご利用となります。	大人 (19～64歳)					23,600円	47
			シニア (65歳以上) 中人 (13～18歳)					17,400円	34
			小人 (4～12歳)					11,200円	22
リフト・ゴンドラ 3日券	3日	※3歳以下のお子さまは保護者同伴時無料 ※当日の天候により、ゴンドラ・リフトの運行時間が変更となる場合がございます。 ※ナイター営業クローズの場合もございます。 ※ナイター営業クローズの場合、17：00迄となります。 ※現地ににて年齢を確認できる身分証明書を ご提示ください。 ※引換え日から連続した日程でのご利用となります。	大人 (19～64歳)					35,400円	70
			シニア (65歳以上) 中人 (13～18歳)					26,100円	52
			小人 (4～12歳)					16,800円	33
リフト・ゴンドラ 5時間券	5時間	※5時間券は最初に改札ゲートを通してから連続時間有効となります。（翌日への繰り越しはできません） ※3歳以下のお子さまは保護者同伴時無料 ※当日の天候により、ゴンドラ・リフトの運行時間が変更となる場合がございます。 ※ナイター営業クローズの場合もございます。 ※ナイター営業クローズの場合、17：00迄となります。 ※現地ににて年齢を確認できる身分証明書を ご提示ください。	大人 (19～64歳)	5時間券： 12/20～3/15 25時間券： 12/1～3/31 9:00～19:45 最終乗車	不要	〈チケット提示先〉 各チケットハウス	不可	14,000円	27
			シニア (65歳以上) 中人 (13～18歳)					10,000円	19
			小人 (4～12歳)					6,000円	12
リフト・ゴンドラ 25時間券	25時間	※25時間券につきましては「 https://rusutsu.com/news-and-topics/25h-ticket/ 」にて利用の仕方等ご説明を致しております。 ※当日の天候により、ゴンドラ・リフトの運行時間が変更となる場合がございます。 ※ナイター営業クローズの場合もございます。 ※ナイター営業クローズの場合、17：00迄となります。 ※期間によっては現地で購入いただいた方がお安くなる場合がございます。 ※現地ににて年齢を確認できる身分証明書を ご提示ください。	大人 (19～64歳)					34,700円	69
			シニア (65歳以上) 中人 (13～18歳)					28,900円	57
			小人 (4～12歳)					17,400円	34

メニュー・内容	日数	注意事項・備考欄	区分・対象年齢	設定期間 営業（所要）時間	事前 予約	予約期限・予約先・ チケット提示先 （QRコード 設置場所）	現金 併用 可否	現地参考 価格	チケット 枚数
スノー ラフティング	1日	※12月中旬～3月下旬 （★期間：12/20～2/23） ※体験時間：約5～10分 ※定員人数が決まっている為事前予約が必要 となります。満員の場合はご利用いただけ ない場合がございます。 ※予約後の取消の際は、以下キャンセル料が 発生いたします。キャンセル料は現地でお 支払いください。 前日：現地価格の50% 前日17時以降～当日：現地価格の100% （キャンセル料のお支払いにANAスキーリ ゾートチケットはご利用いただけません）	おとな 13歳以上	12月中旬～ 3月下旬 9:00～15:30 (12/20～2/23以外)	要	〈予約先〉 アクティビティデスク 0136-46-3332 〈チケット提示先〉 スノーアクティ ビティランド	不可	2,800円	5
			こども 4～12歳					2,200円	4
			★期間 おとな 13歳以上	12/20～2/23 9:00～15:30				3,300円	6
			★期間 こども 4～12歳					2,500円	5
スノーモービル スタンダード コース	1日	※12月中旬～3月下旬 （★期間：12/20～2/23） ※体験時間：約30分 ※2名乗車の場合、運転者は18歳以上とし ます。 ※2名乗車の場合、総重量は150kgまでです。 ※4～12歳のお子様は18歳以上の方との 2名乗車のみ可能です。 ※ゴーグルとヘルメットお持ちの方はご持参 ください。 ※定員人数が決まっている為事前予約が必要 となります。満員の場合はご利用いただけ ない場合がございます。 ※予約後の取消の際は、以下キャンセル料が 発生いたします。キャンセル料は現地でお 支払いください。 前日：現地価格の50% 前日17時以降～当日：現地価格の100% （キャンセル料のお支払いにANAスキーリ ゾートチケットはご利用いただけません）	おとな 13歳以上	12月中旬～ 3月下旬 9:00～15:30 (12/20～2/23以外)	要	〈予約先〉 アクティビティデスク 0136-46-3332 〈チケット提示先〉 スノーアクティ ビティランド	不可	【1名乗り】 9,500円 【2名乗り】 12,000円	【1名乗り】 18 【2名乗り】 23
			★おとな 13歳以上	12/20～2/23 9:00～15:30				【1名乗り】 11,500円 【2名乗り】 14,500円	【1名乗り】 22 【2名乗り】 28
スノーモービル ロングコース	1日	※12月中旬～3月下旬 （★期間：12/20～2/23） ※体験時間：約60分 ※2名乗車の場合、運転者は18歳以上とし ます。 ※2名乗車の場合、総重量は150kgまでです。 ※4～15歳のお子様は18歳以上の方との 2名乗車のみ可能です。 ※ゴーグルとヘルメットお持ちの方はご持参 ください。 ※定員人数が決まっている為事前予約が必要 となります。満員の場合はご利用いただけ ない場合がございます。 ※予約後の取消の際は、以下キャンセル料が 発生いたします。キャンセル料は現地でお 支払いください。 前日：現地価格の50% 前日17時以降～当日：現地価格の100% （キャンセル料のお支払いにANAスキーリ ゾートチケットはご利用いただけません）	おとな 16歳以上	12月中旬～ 3月下旬 9:00～15:00 (12/20～2/23以外)	要	〈チケット提示先〉 スノーアクティ ビティランド	不可	【1名乗り】 16,000円 【2名乗り】 21,000円	【1名乗り】 31 【2名乗り】 41
			★期間 おとな 16歳以上	12/20～2/23 9:00～15:30				【1名乗り】 19,000円 【2名乗り】 25,000円	【1名乗り】 37 【2名乗り】 49

メニュー・内容	日数	注意事項・備考欄	区分・対象年齢	設定期間 営業（所要）時間	事前 予約	予約期限・予約先・ チケット提示先 （QRコード 設置場所）	現金 併用 可否	現地参考 価格	チケット 枚数
アウトドアコード クラフト 〈プレスレット〉	1日	※体験時間：約60分 ※料金には材料代が含まれています。 ※定員人数が決まっている為事前予約が必要 となります。満員の場合はご利用いただけ ない場合がございます。 ※予約後の取消の際は、以下キャンセル料が 発生いたします。キャンセル料は現地で お支払いください。 前日：現地価格の50% 前日17時以降～当日：現地価格の100% （キャンセル料のお支払いにANAスキーリ ゾートチケットはご利用いただけません）	小学生以上	12/1～3/31 9:00～16:00 集合時間 開始10分前	要	〈予約先〉 アクティビティデスク 0136-46-3332 〈チケット提示先〉 アクティビティデスク	不可	3,500円	7
アウトドアコード クラフト 〈キーホルダー〉		※体験時間：約60分 ※料金には材料代が含まれています。 ※定員人数が決まっている為事前予約が必要 となります。満員の場合はご利用いただけ ない場合がございます。 ※予約後の取消の際は、以下キャンセル料が 発生いたします。キャンセル料は現地で お支払いください。 前日：現地価格の50% 前日17時以降～当日：現地価格の100% （キャンセル料のお支払いにANAスキーリ ゾートチケットはご利用いただけません）						3,500円	7
クラフト作り 〈キャンドル クラフト〉		※体験時間：約60分 ※4歳～未就学児の方はご相談後ご利用いた だけます。 ※料金には材料代が含まれています。 ※定員人数が決まっている為事前予約が必要 となります。満員の場合はご利用いただけ ない場合がございます。 ※予約後の取消の際は、以下キャンセル料が 発生いたします。キャンセル料は現地で お支払いください。 前日：現地価格の50% 前日17時以降～当日：現地価格の100% （キャンセル料のお支払いにANAスキーリ ゾートチケットはご利用いただけません）	4歳以上					3,000円	6
やまつみ 北海道アニマル		※体験時間：約120分 ※4歳～未就学児の方はご相談後ご利用いた だけます。 ※料金には材料代が含まれています。 ※定員人数が決まっている為事前予約が必要 となります。満員の場合はご利用いただけ ない場合がございます。 ※予約後の取消の際は、以下キャンセル料が 発生いたします。キャンセル料は現地で お支払いください。 前日：現地価格の50% 前日17時以降～当日：現地価格の100% （キャンセル料のお支払いにANAスキーリ ゾートチケットはご利用いただけません）	4歳以上					3,850円	7
【ホテル& コンベンション】 えらべるディナー buffet		※12/1～3/30（★期間：12/29～1/3） ※つり銭の返金はございません。 ■利用可能レストラン 「オクトーバーフェスト」「クレセントホール」 ※クレセントホールにつきましては期間営業 の為、営業している日程でしかご利用頂け ません。	おとな	12/1～3/30 （12/29～1/3以外） 各店舗により 営業日・時間 ラストオーダーが 異なります	不要	〈チケット提示先〉 レストランレジ前	不可	7,000円	13
			こども 小学生					4,900円	9
			★期間 おとな	12/29～1/3 各店舗により 営業日・時間 ラストオーダーが 異なります				8,800円	17
			★期間 こども 小学生					6,160円	12

■宿泊者限定メニュー

メニュー・内容	日数	注意事項・備考欄	区分・ 対象年齢	設定期間 営業（所要）時間	事前 予約	予約期限・予約先・ チケット提示先 （QRコード 設置場所）	現金 併用 可否	現地参考 価格	チケット 枚数
【宿泊者限定】 レンタル1日 スキー 3点、 スノーボード2点 のいずれか	1日	[ノースウイング2階] 8:15～20:00（最終受付 19:30） [サウスウイング1階 アリーナ内] 8:15～18:00（最終受付 17:30） [ウェスティンルスツリゾート1階] 8:15～18:00（最終受付 17:30） ※引換え日から連続した日程でのご利用となり ます。 ※スキー場の営業時間に準じて、対応時間が 変更となる場合がございます。 ※エキスパートモデルはご利用いただけませ ん。	おとな 13歳以上	12/1～3/31 備考欄参照	不要	〈チケット提示先〉 レンタル受付	不可	10,400円	17
			こども 12歳以下					7,700円	12
【宿泊者限定】 レンタル2日 スキー 3点、 スノーボード2点 のいずれか	2日		おとな 13歳以上					18,900円	29
			こども 12歳以下					13,800円	22
【宿泊者限定】 レンタル3日 スキー 3点、 スノーボード2点 のいずれか	3日		おとな 13歳以上					26,000円	43
			こども 12歳以下					19,000円	32
【宿泊者限定】 レンタル4日 スキー 3点、 スノーボード2点 のいずれか	4日		おとな 13歳以上					31,500円	52
			こども 12歳以下					22,800円	37
【宿泊者限定】 レンタル1日 ウェアセット	1日		おとな 13歳以上					7,500円	14
			こども 12歳以下					6,000円	11
【宿泊者限定】 レンタル2日 ウェアセット	2日		おとな 13歳以上					14,200円	24
			こども 12歳以下					11,400円	19
【宿泊者限定】 レンタル3日 ウェアセット	3日		おとな 13歳以上					20,200円	39
			こども 12歳以下					16,200円	27
【宿泊者限定】 レンタル4日 ウェアセット	4日		おとな 13歳以上					25,500円	42
			こども 12歳以下					20,400円	34
【宿泊者限定】 レンタル1日 スキー 3点、スノー ボード2点のいずれか ＋ウェアセット（小物 3点付き）	1日		おとな 13歳以上					21,400円	36
			こども 12歳以下					16,600円	28
【宿泊者限定】 レンタル2日 スキー 3点、スノー ボード2点のいずれか ＋ウェアセット（小物 3点付き）	2日		おとな 13歳以上					38,500円	65
			こども 12歳以下					30,000円	51
【宿泊者限定】 レンタル3日 スキー 3点、スノー ボード2点のいずれか ＋ウェアセット（小物 3点付き）	3日		おとな 13歳以上					53,500円	90
			こども 12歳以下					41,700円	67
【宿泊者限定】 レンタル4日 スキー 3点、スノー ボード2点のいずれか ＋ウェアセット（小物 3点付き）	4日		おとな 13歳以上					65,800円	106
			こども 12歳以下					52,000円	85

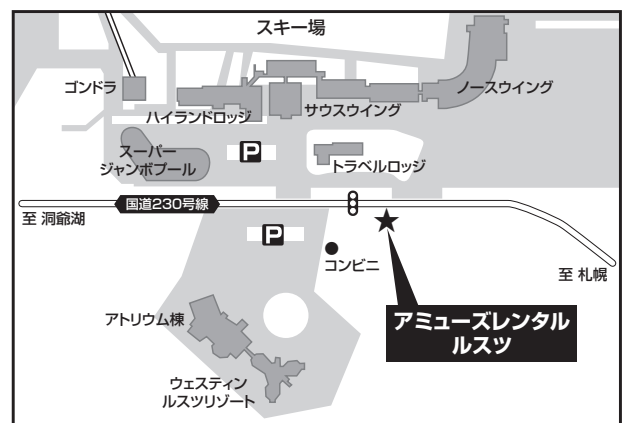
メニュー・内容	日数	注意事項・備考欄	区分・ 対象年齢	設定期間 営業（所要）時間	事前 予約	予約期限・予約先・ チケット提示先 （QRコード 設置場所）	現金 併用 可否	現地参考 価格	チケット 枚数
【宿泊者限定】 レンタル1日 板のみ	1日	[ノースウイング2階] 8:15～20:00（最終受付 19:30） [サウスウイング1階 アリーナ内] 8:15～18:00（最終受付 17:30） [ウェスティンルスツリリゾート1階] 8:15～18:00（最終受付 17:30） ※スキー板（ポールつき）、スノーボード（バ インつき）いずれかのみ。 ※引換日から連続した日程でご利用となり ます。 ※スキー場の営業時間に準じて、対応時間が 変更となる場合がございます。 ※エキスパートモデルはご利用いただけま せん。	おとな 13歳以上	12/1～3/31 備考欄参照	不要	〈チケット提示先〉 レンタル受付	不可	9,300円	15
			こども 12歳以下					6,900円	11
【宿泊者限定】 レンタル2日 板のみ	2日		おとな 13歳以上					16,700円	26
			こども 12歳以下					12,400円	20
【宿泊者限定】 レンタル3日 板のみ	3日		おとな 13歳以上					23,000円	39
			こども 12歳以下					17,100円	29
【宿泊者限定】 レンタル4日 板のみ	4日		おとな 13歳以上					28,800円	47
			こども 12歳以下					21,400円	35

施設名：アミューズレンタル(事前予約制)

メニュー	日数	内容	注意事項	現地参考 価格 (定価)	チケット 枚数
レンタル用品	1日	カービングスキー 3点セット (スキー板+ポール+ブーツ) *大人・子供共通(年齢制限なし)	【レンタルお申込み方法】 ANAスキーリゾートチケットをご購入後、ご旅行出発の8日前までに下記の専用URLにてお申込みください。 ・専用URL：https://www.amu-h.com/so1/ 24時間受付可能 ・設定期間：12/1～3/31 ・アミューズレンタルコールセンター(11/1開始予定) TEL：0570-001-501 営業時間：10：00～17：00	6,000円	7
	2日			10,000円	11
	3日			13,500円	13
	4日			16,000円	15
	以後 1日に つき			1日 2,500円 追加	2
	1日	スノーボード2点セット (スノーボード板+ブーツ) *大人・子供共通(年齢制限なし)	【アミューズレンタル ルスツ店の貸出場所について】 ・ルスツリゾートのレンタル場所とは異なります。 ※ルスツリゾートの建物内ではございませんので、お貸出・ご返却場所のお間違えがないようご注意ください。下記の地図にてご確認ください。	6,000円	7
	2日			10,000円	11
	3日			13,500円	13
	4日			16,000円	15
	以後 1日に つき			1日 2,500円 追加	2
レンタルウェア	1日	ウェア上下(スキー・スノーボード共通) *大人・子供共通(年齢制限なし)	【注意事項(必ずお読みください)】 ・詳しい情報につきましては、アミューズレンタルHPよりご確認ください。 https://amuse-sports.com/rental/ ・レンタル商品につきましては在庫の関係上、サイズに限りがございますので予めご了承ください。 ・お申込期限を過ぎたご予約につきましては、ANAスキーリゾートチケットはご利用いただけませんので予めご了承ください。(定価料金でのご請求となります)	5,000円	7
	2日			6,500円	11
	3日			7,500円	13
	4日			8,500円	15
	以後 1日に つき			1日 2,000円 追加	2
レンタル用品	1日	小物3点セット (ゴーグル+グローブ+帽子/ スキー・スノーボード共通/各男女兼用) *大人・子供共通(年齢制限なし)	【ANAスキーリゾートチケット提出先】 アミューズレンタル ルスツ店 レジ横(※現金との併用はできません) 【盗難・破損について】 レンタル商品が、盗難・破損した場合に備えて、物損保証をご用意しております。 お一人様ご利用期間中500円(消費税込み・掛け捨て)となっております。 ご希望のお客様はお申し込みの際にご加入ください。	2,500円	4
	2日			3,500円	6
	3日			4,000円	7
	4日			4,500円	8
	以後 1日に つき			1日 500円 追加	1

【アミューズレンタル ルスツ店のご案内】

住 所：北海道虻田郡留寿都村字泉川144-4
 (ルスツリゾート向かい、国道信号機を渡り目の前)
 電話番号：0136-46-3030
 営業期間：例年12月～翌4月上旬
 営業時間：8：00～18：00



※チケットが余ったら…新千歳空港売店「ANAFESTA」にて利用可能！詳細は新千歳・札幌メニュー一覧をご確認ください。