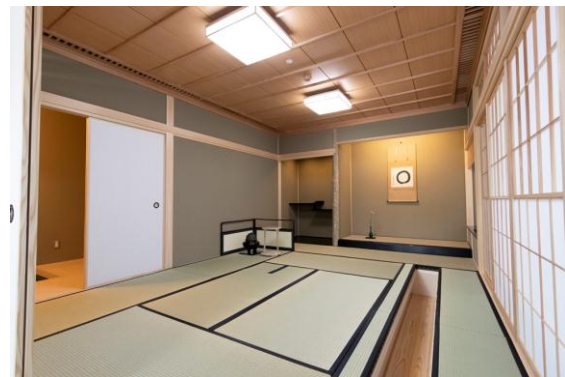


安全・品質・サービスを支える人財育成の基盤 総合トレーニングセンター「ANA Blue Base」の運用を開始 ～日本最大級の訓練施設に世界最新鋭の訓練機器を導入～



エンジンの整備訓練



茶室「和協庵」

ANA は、ANA グループの総合トレーニングセンター「ANA Blue Base(以下、ABB)」を2019年3月に竣工し、4月15日に運用を開始しました。全面運用は2020年6月に開始する予定です。

施設名称「ANA Blue Base」には、ANA ブランドの出発点、ANA グループ全社員の原点であり、社員を支える基盤になるという思いを込めています。

ABB は、経営の基盤である安全をはじめ、オペレーション品質の向上、イノベーション推進、働き方改革、ANA ブランドの発信を行う人財育成の拠点で、3万㎡以上の敷地面積と世界最新鋭の訓練設備を有する日本最大級の訓練施設です。

羽田空港周辺に点在している ANA グループの訓練、教育、研修機能の ABB への集約を進めることで以下の訓練が可能になります。

- 飛行中の揺れなどをリアルに再現できる日本初導入のモーションモックアップなど世界最新鋭の訓練機器やMR・VR*を導入し、オペレーション品質の向上を図ります。
- 飛行機のオペレーションを担う全部門が集約することで、空港を再現し、部門間で連携が必要な場面の訓練ができるようになります。
- 航空会社の訓練施設として初めて茶室を新設し、客室乗務員が日本流のおもてなしを学びます。
- オープンイノベーションの拠点「ANA Innovation Garage」を新設し、社内外のパートナーとともにイノベーションを創出します。
- テレワークの拠点や出張者のサテライトオフィスとして活用できる「Communication Lounge」を新設し、多様な働き方を実現します。

今後、2019年10月にはANAグループ安全教育センターおよびANAグループ行動指針「ANA's Way」の研修施設を移転し、人財育成の拠点としての機能を強化します。2020年6月には一般見学エリアを設け、世界最新鋭の訓練やANAの歴史や企業活動を紹介します。

ANA グループは、2019年度を「安全と品質・サービスの総仕上げ」の年と位置付けており、今後の飛躍的成長に向けた人づくりを強化しています。ABBでの訓練を通じて、経営の基盤である安全の堅持にいつそう取り組み、さらなるサービス・品質の向上に努め、世界のお客様に安全で快適な空の旅を提供するエアライングループを目指します。

* MR: Mixed Reality 複合現実, VR: Virtual Reality: 仮想現実

ANA Blue Base の概要



場所：東京都大田区羽田旭町 10-8
 京浜急行空港線 穴守稲荷駅より徒歩 6 分

建物概要：
 敷地面積：約 32,800 m²
 建物面積：約 60,500 m²
 構造：鉄骨造 地上 8 階建
 着工：2017 年 7 月 13 日
 竣工：2019 年 3 月 31 日

(1) 訓練施設概要

カテゴリ	施設名	概要	運用開始時期
運航乗務員 (パイロット)	Full Flight Simulator	実機同様の動きの中で不具合発生時の再現をし、シミュレーションできる訓練機器。最大で 22 基のシミュレーターの設定が可能	2019 年 5 月から順次
客室乗務員 (CA)	日本初!! New!! Motion Mock-UP	飛行中の揺れなどをリアルに再現できる日本初の可動式訓練機器	2020 年 4 月予定
	日本初!! New!! Real Fire Fighting Trainer	実機に近い環境での火災状況を再現できる消火訓練機器	2020 年度予定
	Door Trainer	通常時・緊急時のドア操作手順の実習施設	2019 年 11 月予定
	プール	緊急着水時の実習施設	2020 年度予定
	サービス訓練施設	機内サービスにおける飲み物や食事の提供などの実習施設	2019 年 8 月予定
	茶室 日本初!! New!!	日本流のおもてなしを学ぶ施設	2019 年 4 月
	Walking Room New!!	歩き方、所作の実習施設	2020 年度予定
整備士	Beauty Room	ANAらしさを体現するメイクの実習施設	2020 年度予定
	Maintenance Training Mock-up	飛行機の主脚やエンジンなどを使い実際に整備作業しながら訓練できる施設	2019 年 4 月
旅客係員 (グラウンドスタッフ)	Virtual Maintenance Training Equipment	コンピューターをベースにしたコックピットの操作訓練や視覚的にわかりやすく機体の仕組みなどを教育する施設	2019 年 6 月から順次
	旅客部門訓練施設	チェックインカウンターや搭乗ゲートを配置し、機器の操作とお客様への接遇を学ぶ施設	2020 年 1 月予定
グラウンド ハンドリング係員	グラウンドハンドリング 部門訓練施設 New!!	MR や VR を使用して事象を体験し、安全について再認識する施設	2020 年度予定
貨物取扱係員	New!! Cargo Training Room	貨物取扱に関する知識や、実際の業務で使用しているシステム操作を学ぶ施設	2020 年 4 月予定
	New!! Cargo Training Area	空港の貨物上屋を再現し、フォークリフトやコンテナ、疑似貨物などを使用した積み付けなどの実技訓練、安全訓練を行う施設	2020 年 4 月予定

(2)教育、研修施設概要

カテゴリ	施設名	概要	運用開始時期
イノベーション	 <p>New!! ANA Innovation Garage</p>	社内外とのプロジェクトやイベントの実施、オープンイノベーションマインド醸成に活用する共創スペース	2019年6月予定
教育、研修	 <p>安全教育センター</p>	ANAグループの全社員が過去の事故の経験とヒューマンエラーについて学び、日々の行動に活かすための学習施設	2019年10月予定
	 <p>「ANA's Way」研修施設</p>	ANAグループ行動指針「ANA's Way」を身につけるための研修施設	2019年10月予定
働き方改革	 <p>カフェテリア New!!</p>	食事や休憩だけでなく、イベントやセミナーが開催できる大型スクリーンと500席を超える座席数のスペース	2019年4月
	 <p>Communication Lounge New!!</p>	テレワークやサテライトオフィスとしても活用できるスペース	2019年4月
見学施設	 <p>世界初!! New!! ANA Blue Base Tour</p>	最新のデジタルデバイスやモビリティを活用して、各種トレーニング設備の見学やANAの歴史、DNAを楽しみながら学んで頂けるコンテンツを盛り込んだ見学施設 航空会社の訓練見学施設は世界初	2020年6月予定

※**New!!**: ABBに新設した設備、施設

以上