

汇集了各种精挑细选的日本制品、限定品及人气商品。
匯聚各種精挑細選的日本製造商品、限定品及人氣商品。
日本製品をはじめ、限定や人気の商品を厳選して取りそろえております。

各航线精选商品 各航線精選商品
方面別セレクト商品

China

Routes

中国航线精选 中國航線精選

中国方面セクション

成田 ⇄ 北京／广州／厦門／成都／武漢／香港
羽田 ⇄ 北京／广州／香港
关西 ⇄ 北京 ※B737型飞机执飞时除外
成田 ⇄ 北京／廣州／廈門／成都／武漢／香港
羽田 ⇄ 北京／廣州／香港
關西 ⇄ 北京 ※B737型飛機執飛時除外
成田 ⇄ 北京／広州／厦門／成都／武漢／香港
羽田 ⇄ 北京／広州／香港
関西 ⇄ 北京 ※B737型機運航時は除く



仅限乘坐上述航线的顾客，除了P.010~132、141面刊载的商品外，还可购买本小册子刊载的商品。

只有搭乘上述航線的顧客可以購買P.010~132・141登載的商品以及本小冊子中的商品。

上記路線をご利用のお客様のみ、
P.010~132、141に掲載の商品に加え、
さらにこの小冊子の商品をご購入いただけます。

※由于飞机的临时变更等，有时可能无法购买商品。敬请谅解。 ※機材の臨時變更可能造成無法購買所需商品。敬請諒解。
※急な機材変更などにより、商品をご購入いただけない場合がございます。あらかじめご了承ください。



他の路線にご搭乗のお客様も、プリアーダーなら、これらの商品をご購入いただけます！ 詳細は P.142

白鳳堂

新型扇形刷頭為您實現專業般的美妝。
工匠的華麗化妝刷。

新型扇形刷頭為您實現專業般的美妝。
工匠的華麗化妝刷。

革新の扇形状でプロ並みのメイクを実現。
匠の華やぎ化粧筆。



MADE IN JAPAN ANA 専売商品

No. C817

白鳳堂 化妝刷套裝

白鳳堂 化妝刷套裝

白鳳堂 メイクアップセット

¥16,000 (JPY)

包含新概念「扇形系列」蜜粉刷及眉刷在內的化妝刷5支套裝。使用本款套裝能夠完成專業級別完整妝容。附帶便於攜帶的專用收納袋。

包含新概念「扇形系列」蜜粉刷及眉刷在內的化妝刷5支套裝。使用本款套裝能夠完成專業級別完整妝容。附帶便於攜帶的專用收納袋。

新コンセプトの「扇ファミリーシリーズ」によるパウダー用筆とアイブロウ用筆を含む化粧筆5本セット。このセットでプロ級のトータルメイクが完成します。携帯に便利な専用ポーチ付きです。

■刷毛/蜜粉刷、腮紅刷、眼影刷(大):山羊 眼影刷(小):馬 眉刷:合成纖維 金屬套環/黃銅(鍍銀) 刷柄/木 收納袋/聚氨脂 ■日本製造

■刷毛/蜜粉刷、腮紅刷、眼影刷(大):山羊 眼影刷(小):馬 眉刷:合成纖維 金屬套環/黃銅(鍍銀) 刷柄/木 收納袋/聚氨脂 ■日本製造

■筆部分/パウダー用筆、チーク用筆、アイシャドウ用筆(大):山羊 アイシャドウ用筆(小):馬 アイブロウ用筆:合成纖維 金口/真鍮(ニッケルメッキ) 軸/木 ポーチ/ポリウレタン ■日本製

※聚氨脂可能會隨時間老化。

※刷毛的顏色存在一些個體差異。

※聚氨脂可能會隨時間老化。

※刷毛的顏色存在一些個體差異。

※ポリウレタンは、経年劣化の可能性が有ります。

※筆の毛の色は、商品により若干の個体差がございます。

◆本商品已課税，因此不在免稅品申報対象範囲内。入境日本時請作為已課稅商品進行申報。

本商品已課稅，因此非免稅品申報対象。入境日本時請申報為已課稅商品。

この商品は課税済みのため、免稅品としての申告対象外です。

日本入国の際は課税済み商品とお申し出ください。



① 蜜粉刷 (約16cm)

蜜粉刷 (約16cm)

パウダー用筆(約16cm)

② 腮紅刷 (約14.5cm)

腮紅刷 (約14.5cm)

チーク用筆(約14.5cm)

③ 眼影刷 (大) (約13cm)

眼影刷 (大) (約13cm)

アイシャドウ用筆(大)(約13cm)

④ 眼影刷 (小) (約12cm)

眼影刷 (小) (約12cm)

アイシャドウ用筆(小)(約12cm)

⑤ 眉刷 (約12.5cm)

眉刷 (約12.5cm)

アイブロウ用筆(約12.5cm)

⑥ 專用收納袋 (約9.5×18.5cm)

專用收納袋 (約9.5×18.5cm)

專用ポーチ(約9.5×18.5cm)

蜜粉刷的用法

蜜粉刷的用法

パウダー用筆の使い方

將刷子平放在肌膚上，從面部中心向外輕刷。

將刷子平放在肌膚上，從面部中心向外輕刷。

筆を肌に対して寝かせた状態で、顔の中心から外に向かってすべらせませす。

眉刷的用法

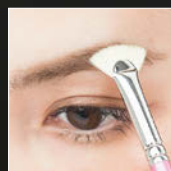
眉刷的用法

アイブロウ用筆の使い方

勾畫眉型時將刷子豎起，暈染時稍稍傾斜，使用刷頭側面。

勾畫眉型時將刷子豎起，暈染時稍稍傾斜，使用刷頭側面。

眉のラインを描くときは肌に対して筆を立て、ほかすときは少し倒して穂先の側面を使います。



出示ANA里程俱樂部客戶編號
可以累計里程!

請注意您的信用卡消費額度。
包含中國在內的所有亞洲航線: 達10萬日元, 其他航線: 達20萬日元。

仅限使用ANA卡支付，
所有航線額度可高達20萬日元。

针对影响美丽的“面部肌肉僵硬*”而设计。消除肌肉疲劳*，实现舒适的护理。

針對影響美麗的「臉部肌肉僵硬*」而設計。消除肌肉疲勞*，實現舒適的護理。

キレイを滞らせる「顔コリ*」に着目。筋肉の疲れをとって*、心地よくケア。

- * 只有将滚轮的突起点贴压在肌肤上时，才能获得指压替代仪的效果（促进血液循环、消除肌肉疲劳、舒缓肌肉僵硬）。
- * 只有將滾輪的突起點貼壓在肌膚上時，才能獲得指壓替代儀的效果（促進血液循環、消除肌肉疲勞、舒緩肌肉僵硬）。
- * 指压代用器の効果（血行をよくする、筋肉の疲れをとる、筋肉のコリをほぐす）は、ローラー突起部分を肌に押し当てているとき以外は得られません。

MADE IN JAPAN

No. C836

黎珐
黎珐 RHYTHM
黎珐
黎珐 RHYTHM

リファ リファリズム

¥28,800 (JPY)

日本国内参考価格 ¥31,104 日元
日本国内参考定価 ¥31,104 円
国内参考価格 ¥31,104

ReFa首款指压替代仪。着眼于“面部肌肉僵硬”而研发的美容滚轮，可直接作用于表情肌，通过舒适地舒缓面部的肌肉，从而促进血液流动*，打造明朗澄澈的表情。

ReFa首款指壓替代儀。著眼於「臉部肌肉僵硬」而研發的美容滾輪，可直接作用於表情肌，透過舒適地舒緩面部的肌肉，從而促進血液流動*，打造明朗澄澈的表情。

『リファ』初の指圧代用器。顔コリに着目して開発されたローラーが表情筋にまっすぐアプローチし、心地よくコリをほぐしながら血流を促進*。晴れやかに澄みわたる表情へと導きます。

- 颜色/米仿木色 ■主体部分/ABS树脂、黄铜、不锈钢、硅胶、亚克力、尼龙、热塑性弹性体、铂金 ■日本制造（收纳袋、清洁布/中国制造）
- 颜色/米仿木色 ■主体部分/ABS树脂、黄铜、不锈钢、硅胶、亚克力、尼龙、热塑性弹性体、铂金 ■日本製造（收納袋、清潔布／中國製造）
- 色/ベージュウッド ■本体/ABS樹脂、真鍮、ステンレス、シリコーンゴム、アクリル、ナイロン、熱可塑性エラストマー、プラチナ ■日本製（ポーチ、クリーンクロス/中国製）

* 本产品为脸部专用产品。切勿用于其他部位。否则可能会导致受伤，出现内出血或淤青等。

* 金属过敏体质者请勿使用。

* 请仔细阅读“使用说明书”后正确使用。

* 本產品為面部專用產品。切勿用於其他部位。否則可能會導致受傷，出現內出血或淤青等。

* 金屬過敏體質者請勿使用。

* 使用前請詳閱「使用說明書」，並予正確使用。

* 本品是顏專用です。それ以外の部位には絶対に使用しないでください。内出血やあざなど、ケガのおそれがあります。

* 金屬アレルギーの方はご使用にならないでください。

* ご使用になる前に「取扱説明書」をよくお読みのうえ、正しくお使いください。

◆ 本商品已课税，因此不在免税品申报对象范围内。入境日本时请作为已课税商品进行申报。

本商品已課稅，因此非免稅品申報對象。入境日本時請申報為已課稅商品。この商品は課税済みのため、免税品としての申告対象外です。日本入国の際は課税済み商品とお申し出ください。

附带收纳袋
和清洁布！

附收納袋與清潔布！

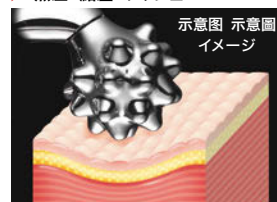
ポーチ、クリーン
クロス付き！



示意图
示意图
使用イメージ

作用于表情肌的点压和揉捏
作用於表情肌的點壓和揉捏
表情筋にアプローチする
プッシュ・ローリング

▶ 点压 點壓 プッシュ



配置有25×2个分布均匀的突起点，可垂直刺激表情肌。

配置有25×2個分佈均勻的突起點，可垂直刺激表情肌。

25×2個的突起を配置したローラーによる垂直刺激で表情筋にアプローチ。

▶ 揉捏 揉捏 ローリング



如同专业美容师的按摩手法般，吸附适量肌肤，再现连续揉捏动作。

如同專業美容師的按摩手法般，吸附適量肌膚，再現連續揉捏動作。

エステティシャンの手技のように肌を吸い寄せ、連続的につまみ流す動きを再現。

微电流 微電流 マイクロカレント

通过手柄部分的太阳能面板吸收光能，产生“微电流”。

透過手柄部分的太陽能面板吸收光能，產生“微電流”。

ハンドル部分のソーラーパネルから光を取り込み、微弱電流「マイクロカレント」を発生。

铂金镀层 鉑金鍍層 プラチナムコート

滚轮表面采用光彩夺目的铂金镀层。

滾輪表面採用光彩奪目的鉑金鍍層。

ローラーの表面には、美しい輝きを放つプラチナムコートが施されています。

防水结构 防水結構 防水構造

* JIS标准（相当于IPX7）

* JIS標準（相當於IPX7）

* JIS基準（IPX7相当）

通过有节奏的刺激和适度的按压进行舒适的护理
透過有節奏的刺激和適度的按壓進行舒適的護理

リズムカルな刺激と適度な圧で心地よくケア

脸部护理 臉部護理 フェイスケア

有意识的感受下颞轮廓，如同夹住下颞般朝向耳朵下方滚动按摩。

有意識的感受下顎輪廓，如同夾住下顎般朝向耳朵下方滾動按摩。

下あごのラインを意識して、あごを挟むように耳下に向かってローリング。



额头护理 額頭護理 額ケア

闭上眼睛伸展放松额头，以Z形小幅度滚动按摩整个额头。最后按压发际线。

閉上眼睛伸展放鬆額頭，以Z形小幅度滾動按摩整個額頭。最後按壓髮際線。

目を閉じておでこを伸ばし、おでこ全体をジグザグと小刻みにローリング。最後は生え際をプッシュ。



MIKIMOTO

MADE IN JAPAN ANA专卖商品

No. C205

MIKIMOTO

珍珠吊坠 (1颗珍珠)

MIKIMOTO

珍珠吊坠 (1颗珍珠)

ミキモト パールペンダント (1パール)

¥29,000 (JPY)

光洁的珍珠如水滴一般贴近主题。恰到好处存在感，适合与多种服饰搭配。

光潔的珍珠如水滴一般貼近主題。恰到好處的存在感，適合與多種服飾搭配。

艶やかな真珠が、滴のようにモチーフに寄り添う繊細なデザイン。程よい存在感があり、幅広い服装にマッチします。

■链/长约40cm ■纯银(镀铑)、阿古屋珍珠6.5mm ■日本制造
■鏈/長約40cm ■純銀(鍍銑)、阿古屋珍珠6.5mm ■日本製造
■チェーン/長さ約40cm ■スターリングシルバー(ロジウムコーティング)、アコヤ真珠6.5mm ■日本製

※因使用珍珠，实际商品的颜色与尺寸存在个体差异。

※因使用珍珠，實際商品的顏色與尺寸存在個體差異。

※パール使用のため、実際の商品の色・サイズに個体差がございます。

◆本商品已课税，因此不在免税品申报对象范围内。入境日本时请作为已课税商品进行申报。

本商品已課稅，因此非免稅品申報對象。入境日本時請申報為已課稅商品。この商品は課税済みのため、免税品としての申告対象外です。日本入国の際は課税済み商品とお申し出ください。

优雅可愛、
很有存在感的一颗珍珠。

優雅可愛、
很有存在感的一颗珍珠。

上品で愛らしい存在感のある
一粒パール。



OKKO真珠

MADE IN JAPAN ANA专卖商品

No. C209

OKKO珍珠

黑蝶珍珠 & 阿古屋珍珠吊坠

OKKO珍珠

黑蝶珍珠 & 阿古屋珍珠吊坠

オッコ真珠 黒蝶真珠&アコヤ真珠スライドペンダント

¥39,000 (JPY)

大溪地产黑蝶珍珠与极稀有的奶油色系日本产阿古屋珍珠搭配而成的吊坠。链长可调节。

大溪地產黑蝶珍珠與極稀有的奶油色系日本產阿古屋珍珠搭配而成的吊墜。鏈長可調節。

タヒチ産の黒蝶真珠と希少性の高いクリーム系の日本産アコヤ真珠を組み合わせたペンダント。チェーンの長さは調整可能です。

■链子/长约59cm ■黑蝶珍珠8mm、阿古屋珍珠8mm、K18黄金
■日本制造(黑蝶珍珠/大溪地产、阿古屋珍珠/日本产)
■配链/长约59cm ■黑蝶珍珠8mm、阿古屋珍珠8mm、K18黄金
■日本製造(黑蝶珍珠/大溪地產、阿古屋珍珠/日本產)
■チェーン/長さ約59cm ■黒蝶真珠8mm、アコヤ真珠8mm、K18イエローゴールド
■日本製(黒蝶真珠/タヒチ產、アコヤ真珠/日本產)

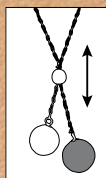
※因使用珍珠，实际商品的颜色与尺寸存在个体差异。

※因使用珍珠，實際商品的顏色與尺寸存在個體差異。

※パール使用のため、実際の商品の色・サイズに個体差がございます。

◆本商品已课税，因此不在免税品申报对象范围内。入境日本时请作为已课税商品进行申报。

本商品已課稅，因此非免稅品申報對象。入境日本時請申報為已課稅商品。この商品は課税済みのため、免税品としての申告対象外です。日本入国の際は課税済み商品とお申し出ください。



滑动链扣能够自由调节项链长短，因此能够配合服装调节长度，均衡搭配。

滑動鏈扣能夠自由調節項鏈長短，因此能夠配合服裝調節長度，均衡搭配。

チェーンがスライドして長さを自在に変更できるので、装いに合わせてバランスをとることができます。

稀有的黑色珍珠
与奶油色珍珠搭配，
富有节奏感的设计独具魅力。

稀有的黑色珍珠
與奶油色珍珠搭配，
富有節奏感的設計獨具魅力。

ブラック&クリームの
レアパールをアレンジした
リズムを感じるデザインが魅力。



出示ANA里程俱乐部客户编号
可以累计里程!

请注意您的信用卡消费额度。
包含中国在内的所有亚洲航线：达10万日元，其他航线：达20万日元。

仅限使用ANA卡支付，
所有航线额度可高达20万日元。

kate spade

NEW YORK

日本国内未售

No. C819

KATE SPADE NEW YORK
CORIN斜挎包

KATE SPADE NEW YORK
CORIN斜挎包

ケイト・スペード ニューヨーク
コリンクロスボディバッグ

¥22,300 (JPY)

设计都市时尚感十足且充满玩心的斜挎包。也可以作为单肩包或手拿包使用。

設計都市時尚感十足且充滿玩心的斜挎包。也可以作為單肩包或手拿包使用。

都会的遊び心のあるデザインのクロスボディバッグ。ショルダーバッグとしても、クラッチバッグとしても使えます。

■約11×19×5(包底宽度)cm 肩带(长度不可调节)/约115cm ■牛皮(摩洛哥十字纹皮) ■卡位×8、拉链内袋×1、内袋×2 ■越南制造

■約11×19×5(包底宽度)cm 肩带(长度不可调节)/约115cm ■牛皮(Saffiano十字纹皮革) ■卡位×8、拉链内袋×1、内袋×2 ■越南制造

■約11×19×5(マチ)cm ショルダーストラップ(長さ調節不可)/約115cm ■牛革(サフィアーノレザー) ■カード入れ×8、ファスナー付きポケット×1、ポケット×2 ■ベトナム製



附帶禮品盒！
附帶禮品盒！
ギフトボックス入り！



实际收纳能力比外观看起来更强。内侧的条纹也很时尚。
實際收納能力比外觀看起來更強。內側的條紋也很時尚。
見ため以上に収納力が豊富。内側に配されたストライプもおしゃれです。

PAUL & JOE

高保湿&高显色！包装也很可爱的3支装唇膏。

高保湿&高顯色！包裝也很可愛的3支裝唇膏。

高保湿&高発色！パッケージもキュートなリップトリオ。

MADE IN JAPAN

免税限量商品 貼心独立包装

No. C443

PAUL & JOE 唇膏 N 3支装 003

PAUL & JOE 唇膏 N 3支装 003

ポール & ジョー リップスティック N トリオ 003

¥8,100 (JPY)

日本国内参考価格 ¥10,800 日元
日本国内参考定価 ¥10,800 日圓
国内参考価格 ¥10,800
※所示价格为单品的合计价格。
※顯示價格為單品合計價格。
※單品的價格を合計したものです。

↓七五折

升级了保湿力与唇色持久力的唇膏3支套装。猫咪与星星的两款可爱唇膏盒是ANA限定款式。也适合作伴手礼。

升級了保濕力與唇色持久力的唇膏3支套裝。貓咪與星星的2款可愛唇膏盒是ANA限定款式。也適合用作伴手禮。

それぞれ質感と発色の異なるリップスティック3本セット。猫と星がキュートなケース2種はANA限定のデザインです。おみやげにもおすすめ。

■#101 糖果粉红、#203 小公主、#304 大红 ■3.5g × 3
■日本制造

■#101 糖果粉红、#203 小公主、#304 大红 ■3.5g × 3
■日本制造

■#101 ポンボンシリーズ、#203 プティプリンセス、#304 オペラ座の赤 ■3.5g × 3 ■日本製



#101 糖果粉红

#101 糖果粉红

#101 ポンボンシリーズ

#203 小公主

#203 小公主

#203 プティプリンセス

#304 大红

#304 大红

#304 オペラ座の赤

独立包装。

獨立包裝。

個別箱入り。



使用ANA卡进行支付时

10%OFF!

可以累计里程!

订购机内销售商品时，如使用ANA卡支付，可获得平常价格的10%折扣。

PORTER

款式小巧且功能强大。拥有出众收纳能力的多功能旅行护照包。
款式小巧且功能強大。擁有出眾收納能力的多功能旅行護照包。
スマートかつ高機能。抜群の収納力が特長のトラベルオーガナイザー。



MADE IN JAPAN ANA 専売商品

No. C832 PORTER 旅行收納包 深藍色 PORTER 旅行收納包 深藍色

ポーター トラベルオーガナイザー ネイビー

¥12,000 (JPY)

拥有日本独有的高品质，充分的收纳能力独具魅力。除了卡片及纸币以外，还能收纳小物品，旅行时使用非常方便。

擁有日本獨有的高品質，充分的收納能力獨具魅力。除了卡片及紙幣以外，還能收納小物品，旅行時使用非常方便。

日本製ならではの高品质を誇り、十分な収納力が魅力。カード類や紙幣はもちろん、小物も収められ、旅行に便利です。

- 約24.5×12.5cm ■尼龙(表面:Teflon®加工) ■日本製造
- 約24.5×12.5cm ■尼龍(表面:Teflon®加工) ■日本製造
- 約24.5×12.5cm ■ナイロン(表:Teflon®加工) ■日本製

◆本商品已課税，因此不在免稅品申報對象範圍內。入境日本時請作為已課稅商品進行申報。

本商品已課税，因此非免稅品申報對象。入境日本時請申報為已課稅商品。この商品は課税済みのため、免税品としての申告対象外です。日本入国の際は課税済み商品とお申し出ください。



表面材質使用Teflon®加工尼龙面料。(撥水、撥油加工)

表面材質使用Teflon®加工尼龍面料。(撥水、撥油加工)

表生地はテフロン®加工を施したナイロン生地を使用。(撥水・撥油加工)



外側帯提手。大小合适，便于携带。
外側帯提手。大小合適，便於攜帶。
外側にハンドル付き。フィット感が高く、携帯に便利。



- ① 机票收纳袋 機票收納袋 チケットホルダー
- ② 护照收纳袋 護照收納袋 パスポートホルダー
- ③ 笔槽 筆槽 ペンホルダー
- ④ 卡位×4 卡位×4 カード入れ×4
- ⑤ 拉链零钱袋 拉鏈零錢袋 ファスナー付き小銭入れ
- ⑥ 钞位 鈔位 札入れ
- ⑦ 背面拉链袋 背面拉鏈袋 背面ファスナーポケット



出示ANA里程俱乐部客户编号
可以累计里程!

请注意您的信用卡消费额度。
包含中国在内的所有亚洲航线：达10万日元，其他航线：达20万日元。

仅限使用ANA卡支付，
所有航线额度可高达20万日元。

用日本人細膩的匠人技藝釀造的日本金酒。
用日本人細膩的匠人技藝釀造的日本琴酒。
日本人の繊細な職人技でつくられた
ジャパニーズクラフトジン。



MADE IN JAPAN

No. C606

三得利 日本工艺金酒
ROKU (六) 700ml 礼品装

三得利 日本精釀琴酒
ROKU (六) 700ml 禮品装

サントリー ジャパニーズクラフトジン
ROKU (六) 700ml 瓶 ギフトパッケージ

¥4,000 (JPY) [日本国内参考価格 ¥4,320 円
日本国内参考定価 ¥4,320 円
国内参考価格 ¥4,320 円]

用日本人細膩的匠人技藝釀造的日本工艺金酒。使用了让人感受日本四季的6种植物，层次丰富的口感独具魅力。瓶身带有植物图案，也非常适合作为礼品赠送亲友。

用日本人細膩的匠人技藝釀造的日本精釀琴酒。使用了让人感受日本四季的6种植物，层次丰富的口感独具魅力。瓶身带有植物图案，也非常适合作为礼品赠送亲友。

日本人の繊細な職人技でつくられたジャパニーズクラフトジン。日本の四季を感じる6種のボタニカルを使用した複層的な味わいが魅力です。ボタニカルのデザイン入りボトルはギフトにも最適。

- 700ml ■酒精度／47度 ■日本製造
- 700ml ■酒精度／47度 ■日本製造
- 700ml ■アルコール度数／47度 ■日本製

◆本商品已課税，因此不在免稅品申報對象範圍內。入境日本時請作為已課稅商品進行申報。

本商品已課稅，因此非免稅品申報對象。入境日本時請申報為已課稅商品。この商品は課税済みのため、免稅品としての申告対象外です。日本入国の際は課税済み商品とお申し出ください。

添加了日本独特的六种植物
添加了日本六種獨特的在地植物
日本の四季を感じる6種のボタニカル

使用了櫻花、櫻葉、煎茶、玉露、山椒、柚子，层次丰富的口感独具魅力。

使用了櫻花、櫻葉、煎茶、玉露、山椒、柚子，层次丰富的口感独具魅力。

桜花、桜葉、煎茶、玉露、山椒、柚子を使用した複層的な味わいが魅力。



转机时不能帶入機內。敬請諒解。 轉機時不能帶入機內。敬請諒解。

未成年者の飲酒および未成年者への酒類の販売は法律で禁止されております。

乗り継ぎの場合、機内へ持ち込むことができません。あらかじめご了承ください。



使用ANA卡进行支付时

10%OFF!

可以累计里程!

订购机内销售商品时，如使用ANA卡支付，可获得平常价格的10%折扣。



K A T A N A

拥有丰富的香气与醇厚口感的芋烧酎。
擁有豐富的香氣與醇厚口感的芋燒酎。
複雑にからみあった香りと
奥行きのある味わいの芋焼酎。

芋焼酎
芋焼酎
芋焼酎



MADE IN JAPAN

ANA专卖商品

No. C604

佐多宗二商店
纯正日本烧酒“刀”（ANA独创套件）

佐多宗二商店
本格焼酎「刀」（ANA獨家包裝）

佐多宗二商店 本格焼酎『刀』（ANAオリジナルパッケージ）

¥3,800 (JPY)

釀制于在日本最大的番薯产地南萨摩、颖娃町拥有约110年历史的酿酒厂。
擁有甘甜味與醇厚口感，飲後唇齒留香。

釀製于在日本最大的薩摩芋產地南薩摩、穎娃町擁有約110年歷史的釀酒廠。
擁有甘甜味與醇厚口感，飲後唇齒留香。

日本一のさつまいもの産地、南薩摩、穎娃町で約110年の歴史を刻む蔵元。
甘い香りとろりとした味わい、そしてキレのある余韻が特徴です。

■500ml ■酒精度／44度 ■日本製造

■500ml ■酒精度／44度 ■日本製造

■500ml ■アルコール度数／44度 ■日本製

◆本商品已課税，因此不在免稅品申報對象範圍內。入境日本時請作為已課稅商品進行申報。

本商品已課稅，因此非免稅品申報對象。入境日本時請申報為已課稅商品。
この商品は課税済みのため、免税品としての申告対象外です。日本入国の際は課税済み商品とお申し出ください。

ANA機内銷售特別包裝，使用了定制的
桐木盒、真田繩與布袋。

ANA機内銷售特別包裝，使用了定制的
桐木盒、真田繩與布袋。

特注の桐箱・真田紐・ふるしきを使用した
ANA機内販売特別パッケージです。



转机时不能带入机内。敬请谅解。 轉機時不能帶入機內。敬請諒解。

未成年者の飲酒および未成年者への酒類
の販売は法律で禁止されております。

乗り継ぎの場合、機内へ持ち込むことができません。
あらかじめご了承ください。



出示ANA里程俱乐部客户编号
可以累计里程！

请注意您的信用卡消费额度。
包含中国在内的所有亚洲航线：达10万日元，其他航线：达20万日元。

仅限使用ANA卡支付，
所有航线额度可高达20万日元。