

「組織改正」ならびに「管理職者の人事異動」について

ANAでは、2004年11月1日(月)より「組織改正」を行い、また、同日付けで「人事異動」を行います。

「組織改正」の概要(一部抜粋)及び「部長級の人事異動」の内容は、別紙のとおりです。

以 上

<添付資料>

別紙①…組織改正の概要(一部抜粋)

別紙②…部長級の人事異動

組織改正について

1. 改正の内容と主旨

「運航本部」について

「運航サポート室運航企画部」、「査察室」、「乗員訓練センター」、「乗員室飛行業務部路線業務課・路線訓練課」を改編し、「運航訓練室」、「運航訓練企画部」、「運航訓練業務部」、「B747 - 400 運航訓練部」、「B747 運航訓練部」、「B777 運航訓練部」、「B767 運航訓練部」、「エアバス運航訓練部」、「下地島訓練所」を置く。また「乗員訓練センターベーカーズフィールド訓練所」を「基礎訓練部」と改称する。

- (1) 技能訓練・路線訓練・審査・乗員基準に関する機能を一元化し「訓練・審査」に関する横断的な機能を強化し運航乗務員の技倆の総合管理を行うことで、高品質な運航を確保する「新たな運航訓練体制」を構築する。各部の機能は以下の通りとする。

訓練審査に係わる企画業務を「運航訓練企画部企画チーム」と「運航訓練企画部基準チーム」に集約する。訓練審査の実施支援・訓練審査品質管理・標準化機能を「運航訓練業務部業務サポートチーム」、「訓練開発チーム」、「技術サポートチーム」、「技倆管理チーム」に集約する。

訓練審査の実施部門は機種別に構成し、「B747 - 400 運航訓練部」、「B747 運航訓練部」、「B777 運航訓練部」、「B767 運航訓練部」、「エアバス運航訓練部」とし、主席査察機長、主席教官操縦士、主席教官機関士、主席路線担当操縦士を置く。

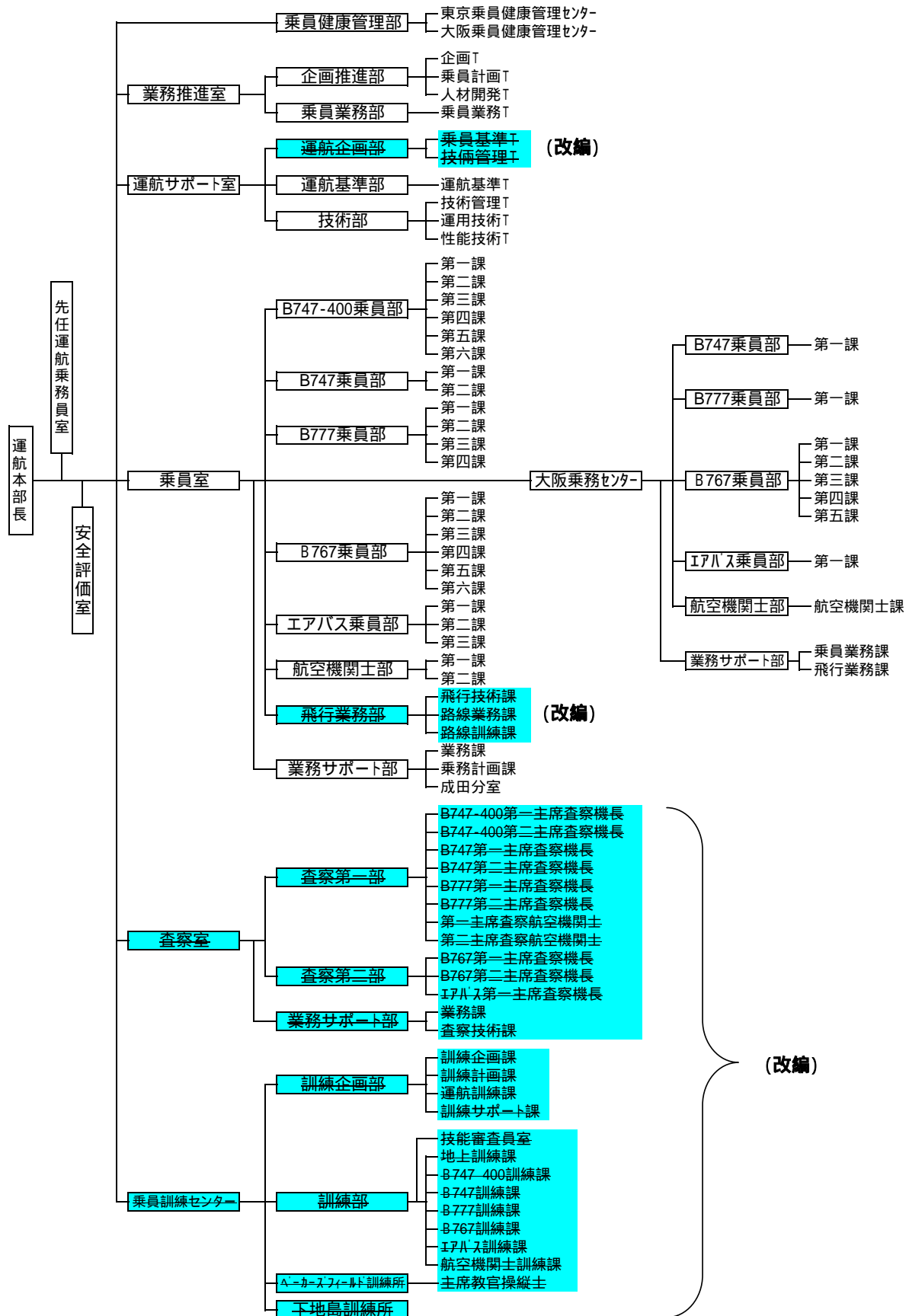
- (2) 乗員室飛行業務部を発展的に解消して飛行技術課を「飛行業務課」と名称変更し、乗員室業務サポート部に所属するものとする。

「飛行業務課」は、従来の飛行技術課の業務に加え、乗員室内の日常技倆管理における横断的サポート機能を担う。

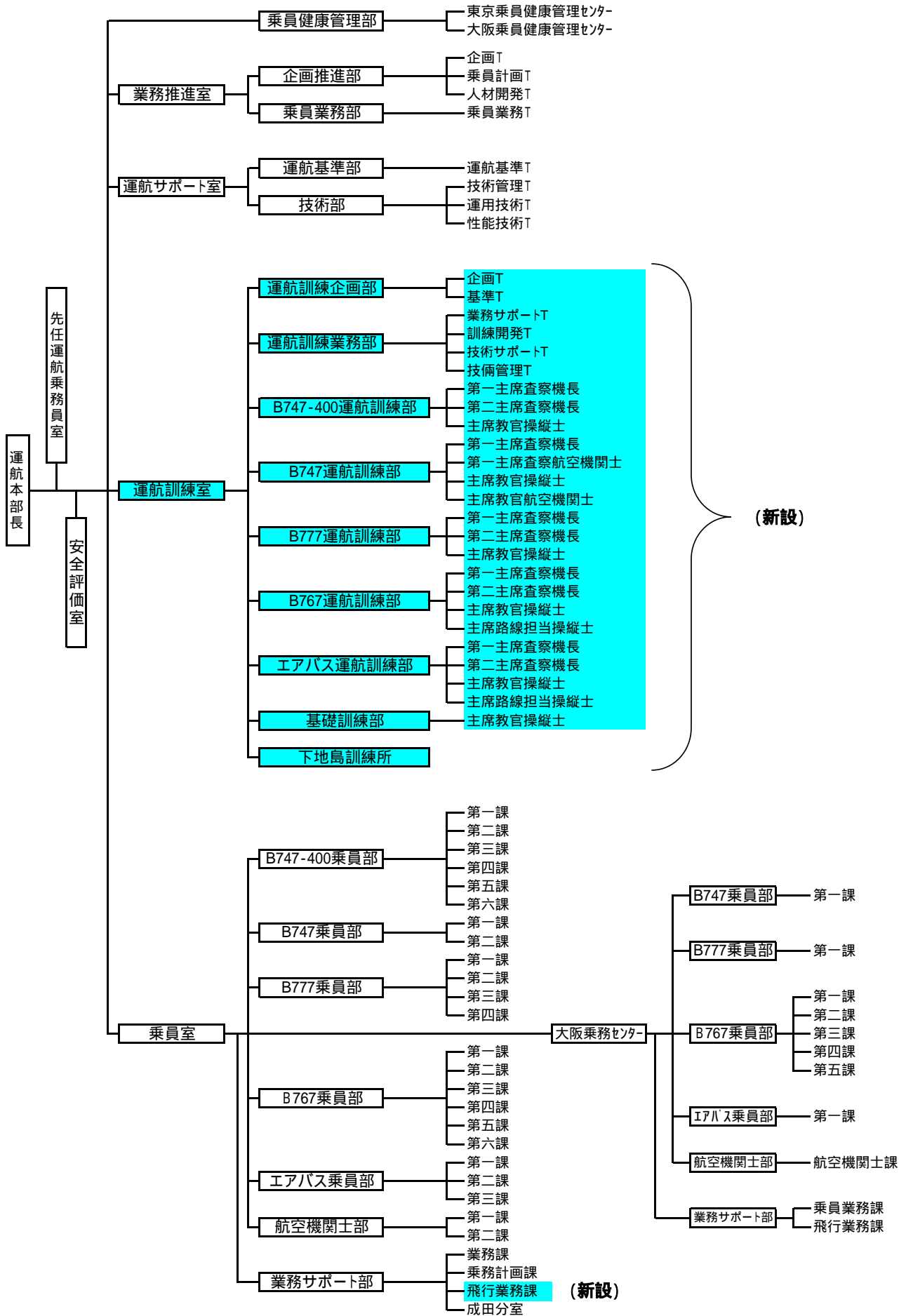
2. 改正年月日

平成 16 年 11 月 1 日

以 上



【運輸本部 新設】



別紙

平成16年11月1日付

	新所属	旧所属	氏名
【 国内支店 】	沖縄支店販売計画課リーダー 兼 宮古支店長	沖縄支店販売計画課リーダー	山本 道也
【 海外支店 】	常務取締役執行役員 営業推進本部長 CS推進室担当 CS推進会議議長 米州地区総支配人	常務取締役執行役員 営業推進本部長 CS推進室担当 CS推進会議議長	中野 雅男
	営業推進本部執行役員	執行役員 米州地区総支配人 兼 ニューヨーク支店長	藤井 博行
	ニューヨーク支店長 兼 ワシントン支店長	ワシントン支店長	浅生 岳
【 オペレーション統括本部 】	成田空港支店旅客部長	オペレーション統括本部旅客サービス部主席部員	藤井 俊明
【 運航本部 】	運航本部運航サポート室長	運航本部運航サポート室技術部長	笹田 栄四郎
	運航本部運航サポート室技術部長	運航本部安全評価室副室長	柴田 啓二
	運航本部運航訓練室副室長	運航本部運航サポート室長	山村 明好
	運航本部運航訓練室副室長	運航本部査察室長	細田 信人
	運航本部運航訓練室副室長	運航本部乗員訓練センタ - 所長	中村 好喜
	運航本部運航訓練室副室長 兼 運航本部運航訓練室下地島訓練所長 兼 下地島空港施設 (株) 出向	運航本部乗員訓練センタ - 副所長 兼 運航本部乗員訓練センタ - 下地島訓練所長 兼 下地島空港施設 (株) 出向	川島 弘次
	運航本部運航訓練室副室長	運航本部乗員訓練センター 副所長	福家 淑三
	運航本部運航訓練室運航訓練企画部長	運航本部運航サポート室運航企画部長	岩屋 泰宏
	運航本部運航訓練室運航訓練業務部長	運航本部乗員訓練センター訓練企画部長	浅野 敏朗
	運航本部運航訓練室B747 - 400運航訓練部長	運航本部査察室査察第二部長	倉内 史家
	運航本部運航訓練室B747運航訓練部長	運航本部査察室査察第一部長	原田 広幸
	運航本部運航訓練室B777運航訓練部長	運航本部乗員訓練センタ - 副所長	大根田 勝彦
	運航本部運航訓練室B767運航訓練部長	運航本部乗員訓練センター訓練部長	稲葉 昭二
	運航本部運航訓練室エアバス運航訓練部長	運航本部査察室副室長	田中 力
	運航本部運航訓練室基礎訓練部長 兼 I N T L F L T T r a i n i n g A c a d e m y , i n c . 出向	運航本部乗員訓練センターベーカーズフィールド訓練所長 兼 I N T L F L T T r a i n i n g A c a d e m y , i n c . 出向	山田 貴