

第 0 5 - 0 4 6 号

2005年3月28日

「組織改正」ならびに「管理職者の人事異動」について

ANAでは、新年度からの「組織改正」に合わせて、別紙のとおり4月1日(金)付けで「人事異動」を行います。

「組織改正」の概要(一部抜粋)、ならびに「部長級の人事異動」の内容は、別紙のとおりです。

以上

< 添付資料 >

別紙組織改正の概要(一部抜粋)

別紙部長級の人事異動

組織改正について

1. 改正の内容と主旨

< 本社部門 >

CSR推進会議を発展的に解消し、「**CSR推進委員会**」を新設する。事務局は法務部とする。

- 当社グループにおけるコンプライアンス、環境、社会貢献、人権等に関わる諸事項を「企業の社会的責任(CSR:Corporate Social Responsibility)」の観点からコーディネート、統括する組織を社内外に明確にするとともに、CSR年次レポート(環境報告含む)を発行するなどCSRに関わる諸活動を充実させ当社グループの社会的評価を高める。

総合安全推進室において、安全監査部を「**グループ安全監査部**」に改称する。

- グループ航空会社に対する監査機能、ならびに社外諸機関からの監査受検への総合的対応の充実を図ることにより、グループ安全品質監査体制の強化を図る。

< 営業推進本部 >

教育訓練部、顧客センター、チャネル企画部を改編し、「**販売サポート部**」と「**顧客販売部**」を新設する。また、レベニューマネジメント部にチャネル企画部の制度グループ機能を移管する。

- 「**販売サポート部**」は、教育訓練部と顧客センターのサポートグループ機能を統合するとともに、顧客センター業務グループ機能の一部を移管する。グループ営業活動全般に関わるサポート機能(教育訓練、情報管理、デイリーサポート)の強化・充実を図るべく、企画立案および関係部署との総合調整を行う。サポート機能のひとつである情報管理機能(新設)は、営業情報を適切かつタイムリーに社内外の必要部署に配信するため、営業情報の一元管理を行う。

- 「**顧客販売部**」は、顧客センター業務グループ機能(一部を除く)とチャネル企画部eコマースグループ機能を統合するとともに顧客マーケティング部の一部業務を移管する。

エリアを越えたダイレクト販売機能の総括部署として、コンタクトセンターおよびeコマースなどに関する企画および運営を行う。

- 「レベニューマネジメント部」にチャネル企画部制度グループを移管することにより、運賃と制度に於ける連携を強め、マーケットに競争力のある運賃を迅速に提供する機能を充実させる。

海外支店において、米州支店全体を統括する組織として「**米州室**」を新設する。

- 米州における統括組織を明確にし、一極集中化を図ることで、営業・総務・空港業務の各統括機能の強化・充実を図る。

<オペレーション統括本部・国内空港部門>

オペレーション統括本部内に「**OCC推進室**」を新設し、「**オペレーションコントロール部**」(OCC推進部を改編)、「**品質サポート部**」(新設)、「**航空保安・危機管理部**」を置く。また、オペレーション企画部、旅客サポート部の機能の一部を「**品質サポート部**」および「**オペレーションコントロール部**」に移行する。

- 「**OCC推進室**」を新たに立ち上げ、日々のオペレーションを司るのみならず、日常的な課題解決を図るための品質改善機能を強化することでオペレーション品質の更なる向上を図る。
- 「**オペレーションコントロール部**」は、OCC推進部を改編し、月次ダイヤ機能を取り込み、シームレスで高機能・高効率なダイヤ調整を目指す。
- 「**品質サポート部**」の新設により、現場へのサポート機能を強化するとともに、オペレーションに関わる課題をより迅速かつ適切に、解決、改善を図る目的とする。
- オペレーション企画部は従来の機能から、月次ダイヤ機能およびオペレーション品質推進機能を「**OCC推進室**」へ移行し、航空政策等に関わる企画調整機能、並びにランプ内の安全管理や作業管理に関わるグループ会社に対する統括機能を強化することにより、空港オペレーションの効率性を追求する。
- 旅客サービス部は、従来の機能から旅客ライン部門に対する日常的なサポート機能および品質改善機能を「**OCC推進室**」の「**品質サポート部**」へ移行し、旅客サービスおよび人材育成に関する企画機能と空港の旅客システムに関わる企画・開発機能を強化する。

<整備本部>

技術部内に「**リージョナル技術推進室**」を新設する。

- グループ航空会社におけるリージョナル機材品質向上に向けた、技術サポート体制の強化を図る。

技術部 7E7 開発シアトル駐在を「**技術部 787 開発シアトル駐在**」に改称する。

- 開発に参画中のボーイング社新型機の呼称「7E7」から「787」への変更に伴い改称する。

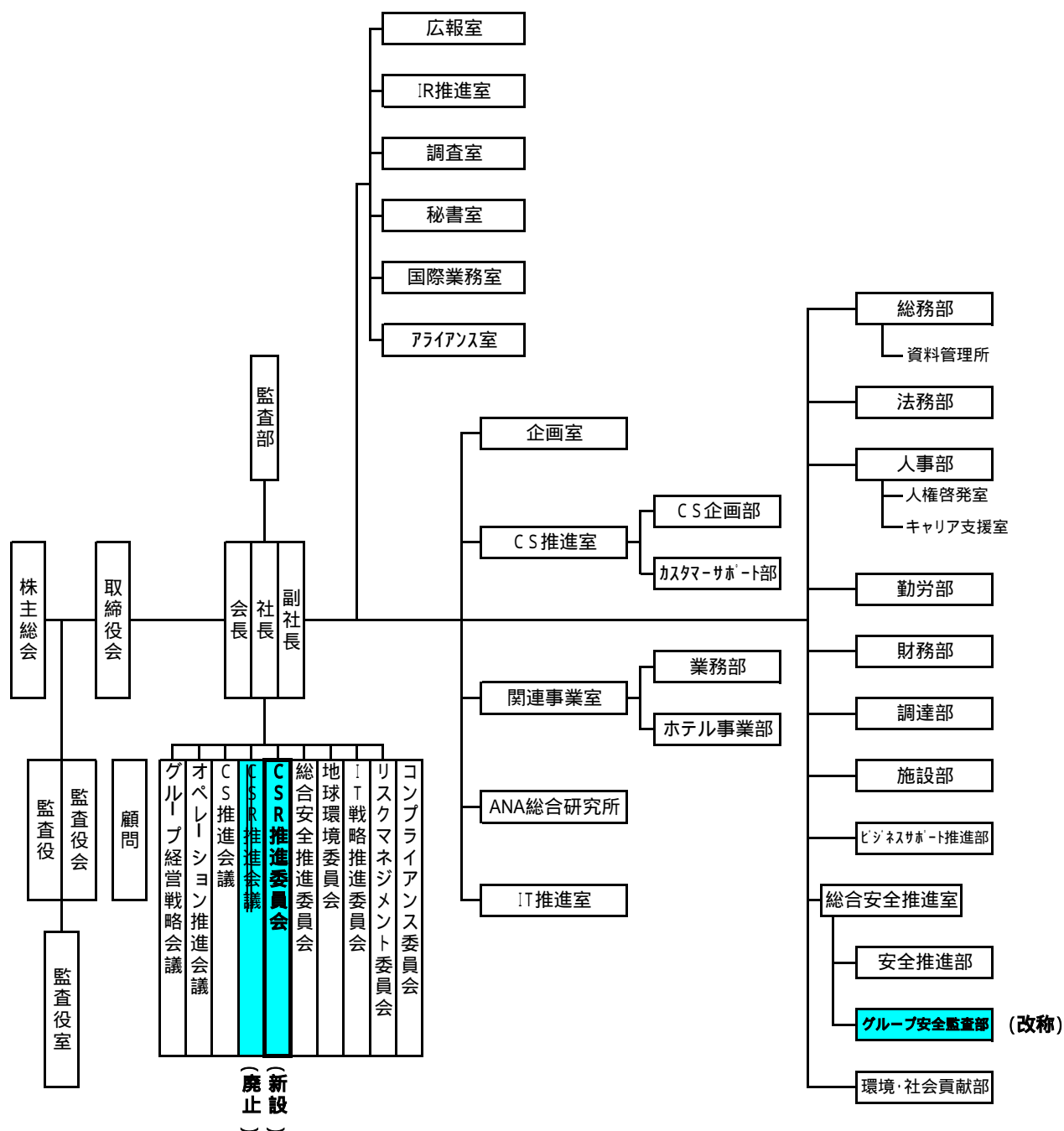
2. 実施予定日

平成 17 年 4 月 1 日(金)

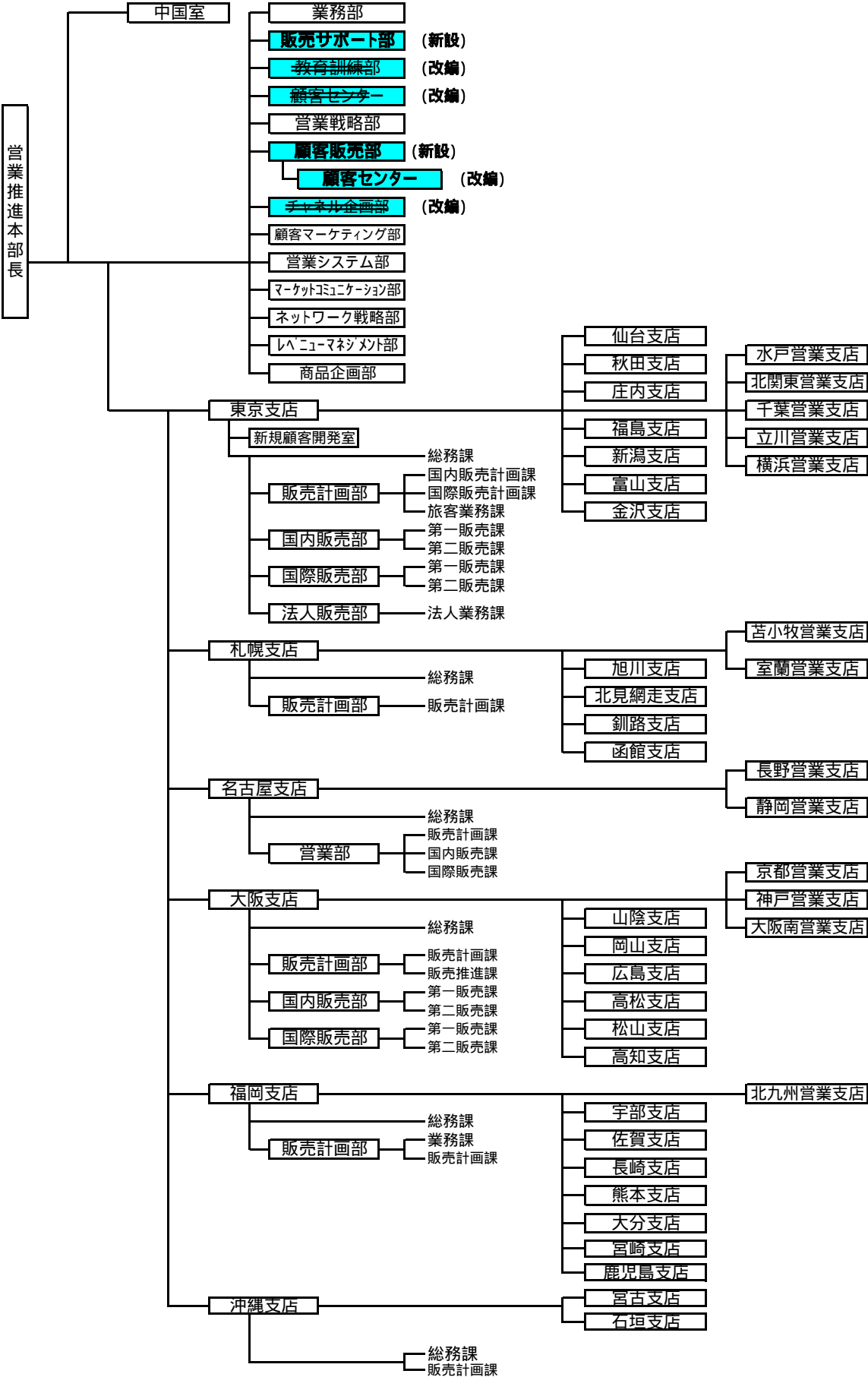
3. 組織図

別添参照

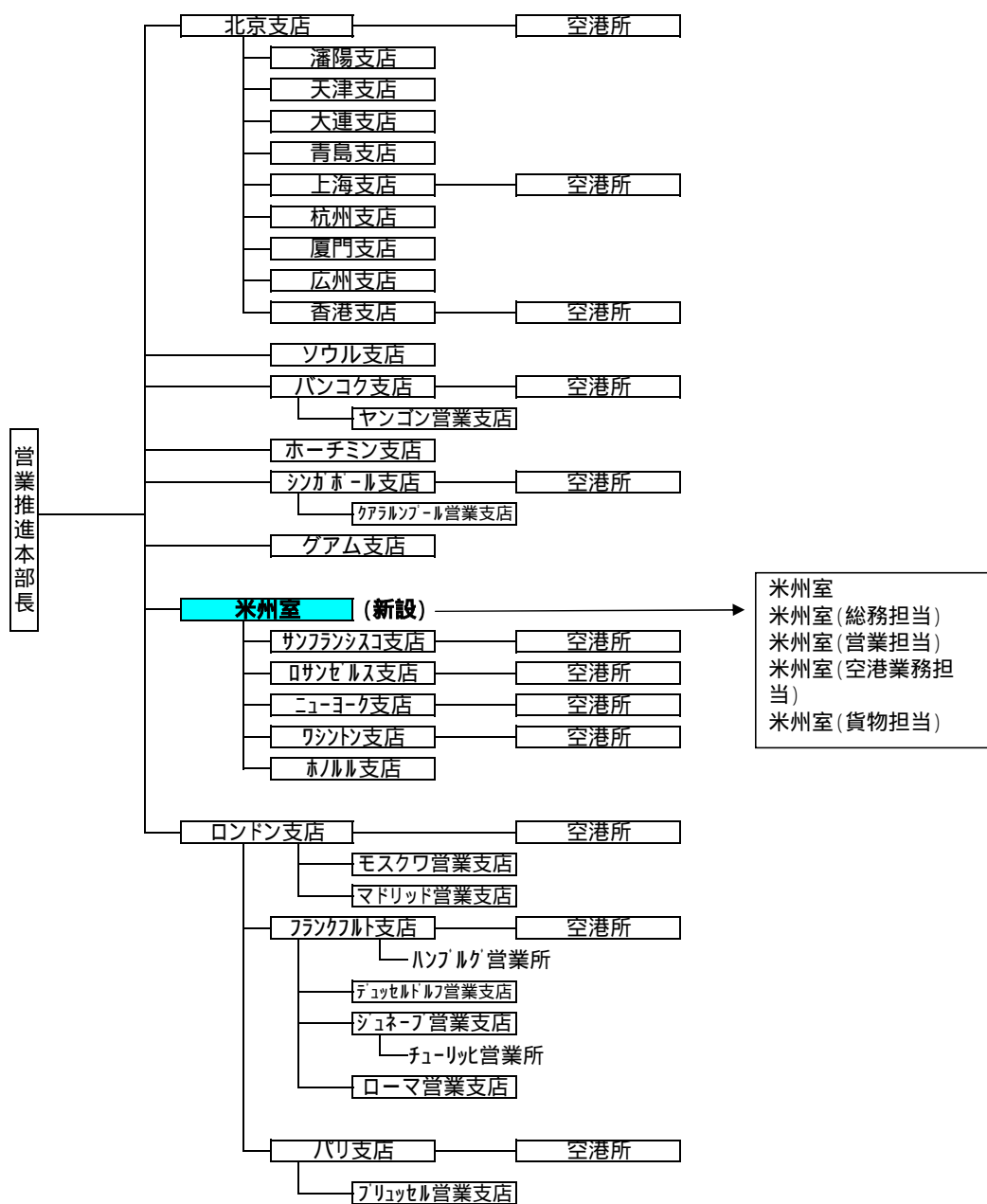
本社



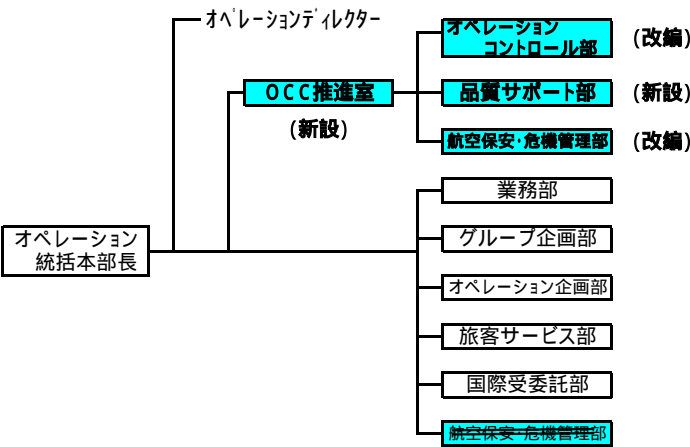
営業推進本部(国内)



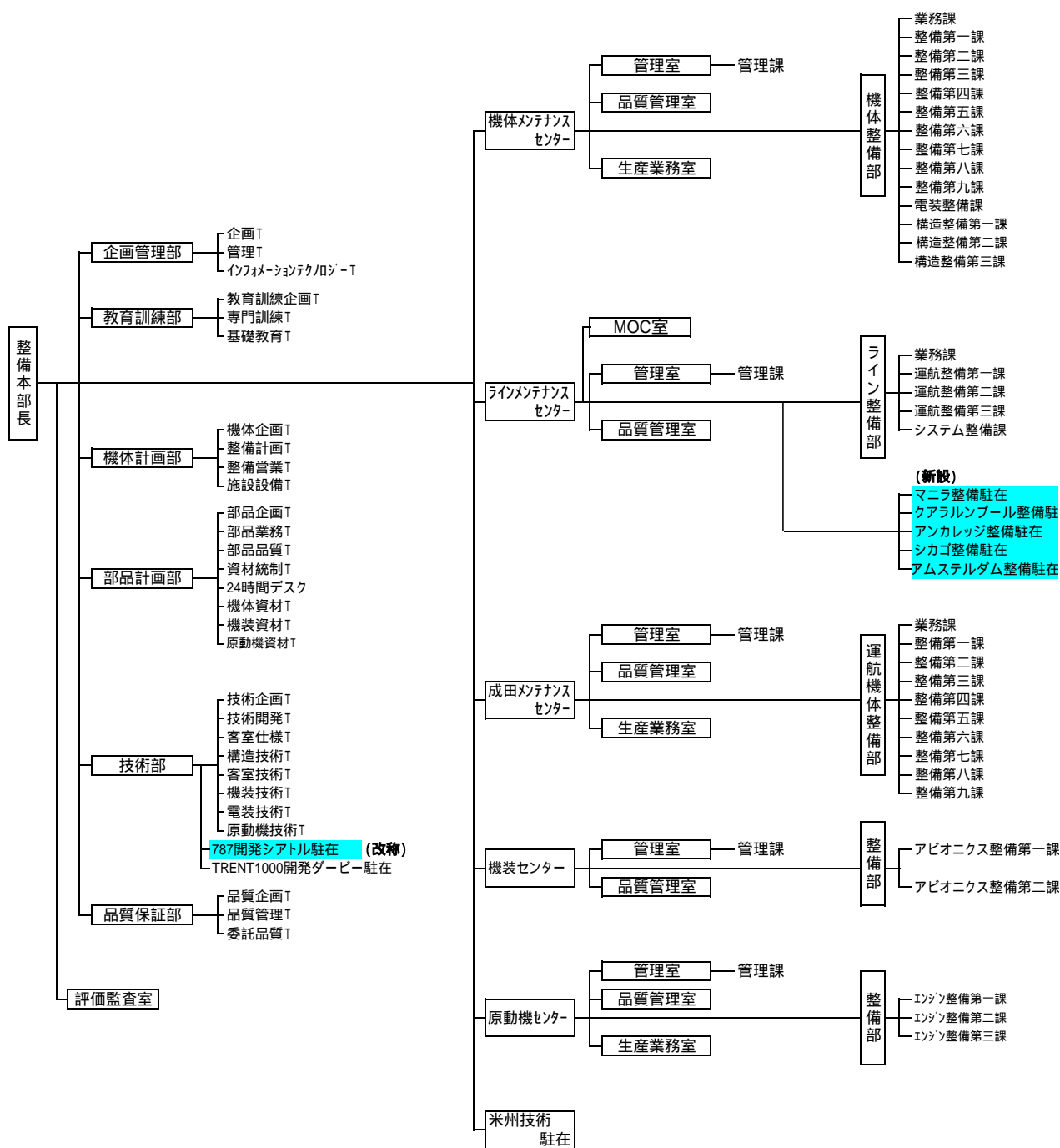
営業推進本部(海外)



オペレーション統括本部



整備本部



	新所属	現所属	氏名
【本社】	総合安全推進委員会副委員長	通航本部通航訓練室副室長	中村 好喜
	監査部長	人事部付休職ANA企業年金基金出向	脇田 仁
	広報室長	東京支店法人販売部長	小川 正人
	IR推進室長	営業推進本部付休職ANAセールス(株)出向	江塚 春夫
	アライアンス室長	営業推進本部ネットワーク戦略部主席部員 兼 営業推進本部中国室主席部員	芝田 浩二
【営業推進本部】	CS推進室長 兼 CS推進室CS企画部長	CS推進室CS企画部長	園田 宏行
	施設部長	営業推進本部ネットワーク戦略部長	福田 健也
	総合安全推進室長 兼 総合安全推進室安全推進部長	運航本部通航サポート室技術部主席部員	浅野 登
	営業推進本部長付部長	アライアンス室長	山路 翫
	営業推進本部販売サポート部長	札幌支店販売計画部長 兼 現職のままANAセールス北海道(株)出向	吉田 和彦
	営業推進本部営業戦略部長	営業推進本部マーケットコミュニケーション部長	西村 健
	営業推進本部顧客販売部長	営業推進本部チャネル企画部長	幸重 孝典
	営業推進本部顧客販売部顧客センター所長 兼 現職のままANAテレマート(株)出向	営業推進本部顧客センター所長 兼 現職のままANAテレマート(株)出向	池上 正俊
	営業推進本部マーケットコミュニケーション部長	人事部主席部員	渡辺 俊隆
	営業推進本部ネットワーク戦略部長	企画室主席部員	藤村 修一
【国内支店】	東京支店副支店長 兼 現職のままANAセールス(株)出向	営業推進本部付休職ANAセールス(株)出向	坂本 秀文
	東京支店国際販売部長	東京支店法人販売部セールスマネジャー	宮 紳介
	東京支店法人販売部長	東京支店法人販売部セールスマネジャー	片桐 純
	庄内支店長 兼 現職のままANAセールス(株)出向	営業推進本部顧客センター主席部員 兼 現職のままANAテレマート(株)出向	渡辺 菊男
	福島支店長 兼 現職のままANAセールス(株)出向	東京支店法人販売部セールスマネジャー	渋谷 孝之
	札幌支店販売計画部長 兼 現職のままANAセールス北海道(株)出向	東京支店国際販売部長	本田 実
	札幌支店苫小牧営業支店長 兼 札幌支店室蘭営業支店長 兼 現職のままANAセールス北海道(株)出向	人事部付休職中部スカイサポート(株)出向	金田 知之
	釧路支店長 兼 現職のままANAセールス北海道(株)出向	営業推進本部付休職ANAセールス北海道(株)出向(釧路)	小玉 勇四郎
	大阪支店副支店長 兼 大阪支店国際販売部長	大阪支店副支店長	原 孝次
	福岡支店副支店長 兼 現職のままANAセールス九州(株)出向	福岡支店販売計画部長 兼 福岡支店販売計画部業務課リ・ダ・ 兼 現職のままANAセールス九州(株)出向	安永 太郎
【海外支店】	福岡支店販売計画部長 兼 現職のままANAセールス九州(株)出向	大阪支店国際販売部長	白水 政治
	佐賀支店長 兼 現職のままANAセールス九州(株)出向	貨物郵便本部付休職エーヌエー・ロジスティクスサービス(株)出向	向江 正博
	長崎支店長 兼 現職のままANAセールス九州(株)出向	庄内支店長 兼 現職のままANAセールス(株)出向	吉岡 秀人
	シンガポール支店長 兼 クアラルンプール営業支店長	東京支店副支店長 兼 現職のままANAセールス(株)出向	安川 雅行
	米州室ディレクター(総務担当)	ニューヨーク支店ディレクター(総務担当)	川畑 俊浩
	米州室ディレクター(営業担当) 兼 現職のままANA HALLO TOURS(USA)INC.出向	ニューヨーク支店ディレクター(営業担当)	福田 哲郎
	ニューヨーク支店長	ロサンゼルス支店長	松井 太郎
	ワシントン支店長	福岡支店副支店長 兼 現職のままANAセールス九州(株)出向	石井 知祥
	ロンドン支店空港所長 兼 ロンドン支店空港所マネジャー(通航担当)	オペレーション統括本部航空保安・危機管理部主席部員 兼 総合安全推進室安全監査部評価員	丸田 宏
	パリ支店空港所長 兼 パリ支店空港所マネジャー(通航担当)	関西空港支店ステーションコントロール部主席部員	川合 博司
【貨物郵便本部】	貨物郵便本部業務部長	施設部主席部員	高田 征彦
【オペレーション統括本部】	オペレーション統括本部副本部長 兼 オペレーション統括本部オペレーション企画部長	オペレーション統括本部航空保安・危機管理部長	岩谷 求
	オペレーション統括本部OCC推進室品質サポート部長	オペレーション統括本部オペレーション企画部長	小沢 美良
	オペレーション統括本部OCC推進室航空保安・危機管理部長	通航本部通航訓練室通航訓練企画部主席部員	山下 友之
	オペレーション統括本部業務部長	東京空港支店総務部長 兼 東京空港支店総務部空港業務課リ・ダ・	水原 一樹
	オペレーション統括本部国際受委託部長	営業推進本部付休職ANA Sales Europe Ltd.出向	新谷 耕司
【空港支店】	東京空港支店副支店長	運航本部乗員室副室長	藤田 良行
	東京空港支店副支店長	沖繩空港支店長 兼 沖繩空港支店ステーションコントロール課リ・ダ・	田中 信久
	東京空港支店総務部長	運航本部業務推進室企画推進部長	美土路 純一
	岡山空港所長 兼 現職のままエアーニッポン(株)出向	整備本部ラインメンテナンスセンターMOC室主席部員	橋本 辰英
	熊本空港所長 兼 現職のままエアーニッポン(株)出向	整備本部成田メンテナンスセンター運航機体整備部長	大石 正明
	大阪空港支店副支店長 兼 大阪空港支店首席セキュリティー	熊本空港所長 兼 現職のままエアーニッポン(株)出向	齋藤 茂
	大阪空港支店総務部長	運航本部乗員室大阪乗務センター業務サポート部副部長	奥村 恭三
	関西空港支店総務部長	人事部付休職ANABiznessスクリエイト(株)出向	上宮田 健
	沖繩空港支店長 兼 沖繩空港支店ステーションコントロール課リ・ダ・	成田空港支店支店長代理	斎藤 榮
	客室本部副本部長 兼 客室本部品質サポート推進室長	客室本部品質サポート推進室品質評価部長	若田 加寿子
【客室本部】	客室本部品質サポート推進室品質評価部長	客室本部関西客室部客室乗務課リ・ダ・	吉野 裕子
	客室本部品質サポート推進室品質企画部長	営業推進本部付休職ANAセールス(株)出向	石本 勤
	客室本部業務サポート部長	客室本部品質サポート推進室長 兼 客室本部品質サポート推進室品質企画部長	林 慶三
	運航本部副本部長 兼 運航本部乗員室長	運航本部業務推進室部長	浜岡 豊
	運航本部安全評価室長	運航本部乗員室副室長 兼 運航本部乗員室大阪乗務センター所長	田村 貞雄
【運航本部】	運航本部業務推進室部長	運航本部乗員室B767乗員部長	四分一 英幸
	運航本部業務推進室企画推進部長	大阪空港支店総務部長	中村 耕
	運航本部通航訓練室副室長	運航本部付休職IFTA出向	井戸 庸一
	運航本部乗員室副室長 兼 運航本部乗員室大阪乗務センター所長	運航本部乗員室大阪乗務センター副所長 兼 運航本部乗員室大阪乗務センターB767乗員部長	森山 利隆
	運航本部乗員室副室長	運航本部乗員室業務サポート部長	樋口 文男
	運航本部乗員室業務サポート部長	運航本部乗員室業務サポート部副部長	妹川 秀樹
	運航本部乗員室B767乗員部長	運航本部通航訓練室通航訓練業務部担当部長 兼 現職のまま(株)エアージャパン出向(成田)	藤田 整
	運航本部乗員室大阪乗務センターB767乗員部長	運航本部業務推進室企画推進部担当部長	高原 博
	整備本部副本部長 兼 整備本部企画管理部長	CS推進室長	丸山 芳範
	整備本部成田メンテナンスセンター運航機体整備部長	整備本部成田メンテナンスセンター運航機体整備部業務課リ・ダ・	生形 茂
【整備本部】	整備本部原動機センター整備部長	整備本部原動機センター管理室管理課リ・ダ・	埜口 裕之